

Bürgerenergie Schunter eG  
Gemeinde Schwülper  
GP Joule

# **1. Informationsveranstaltung: Nahwärmenetz Groß Schwülper**

Groß Schwülper, 30.05.2026

# Projektpartner

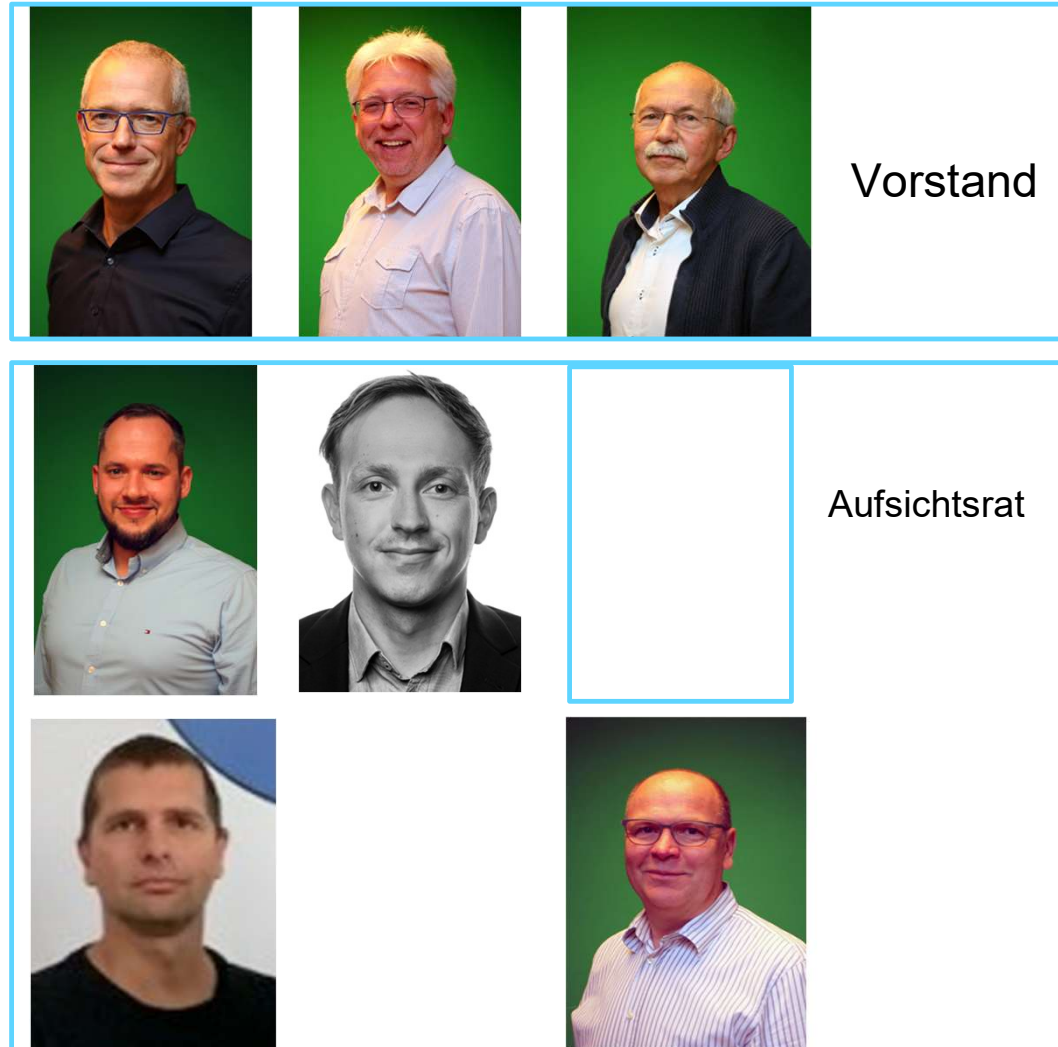


Gemeinde Schwülper



## Zur Historie der Genossenschaft

- Bürgerinitiative Entstanden aus „DenkDeinLehre“ (2022)
- von Bürgern für Bürger
- Partei- und fraktionsübergreifend
- Ehrenamtliche Mitarbeit
  
- Nov. 23 Gründung



## Unsere Repräsentanten vor Ort

- Mitglieder + Aktive der BES
- Ehrenamtliche Mitarbeit
- Helmut Jäger aus Vordorf
- Klaus Heinze aus Vordorf



# Fokus der BES Schunter

Im Fokus stehen Projekte zur Nutzung der Erneuerbaren Energie aus Sonne und Wind, sowie damit zusammenhängende Netzinfrastrukturen und Speicher.

Speicher sind lokale Gewerbespeicher in Gewerbegebieten und Großbatteriespeicher (BESS) an Umspannwerken.

Weiterhin engagieren wir uns für lokale Wärmenetze, insbesondere wenn das die Akzeptanz für Erneuerbare Energieprojekte unterstützt.

Beratungen und Workshops zum Einsatz von PV in den privaten, gewerblichen und kommunalen Bereichen.



BERATUNG



NETZWERK &  
SPEICHERUNG



WINDKRAFT



SOLARENERGIE

# Aktuelles zur BES Schunter

Gründung	11/2023
Firmensitz	Lehre
Mitglieder	144
gezeichnete Anteile	348
Aktive Mitglieder	11
Bindung	parteienunabhängig
Hausbank	Volksbank Braunschweig
Region	zwischen Harz und Heide
Joint Venture-Partner	BRAWO GREEN ENERGY



BERATUNG



NETZWERK &  
SPEICHERUNG



SOLARENERGIE



WINDKRAFT

# Aktuelles zur BES Schunter

## PV Objekte

Altenheim Lehre 100kWp ✓

Kita Lehre 25kWp ✓

Driebe Schule Königslutter 100kWp  
(Realisierung in 2026)

Beteiligung 6 MW FF Königslutter  
und/oder 10 MW FF Boimstorf  
(in Validierung)



BERATUNG



NETZWERK &  
SPEICHERUNG



SOLARENERGIE



WINDKRAFT

## Wind Objekte

0 (Es gibt 1 Projekt-Idee, aber zur Zeit keine Planungen)

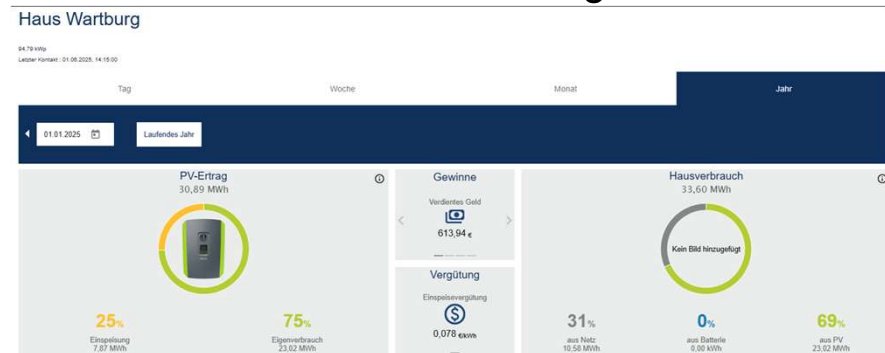
## Wärmenetze

Genossenschaftliches Nahwärmenetzes für Groß Schwülper  
(Vorkonzept liegt vor)

# PV Pilotprojekt für „Haus Wartburg“ in Lehre



100 kWp Erste Ausbaustufe  
Q1/25 Realisierung



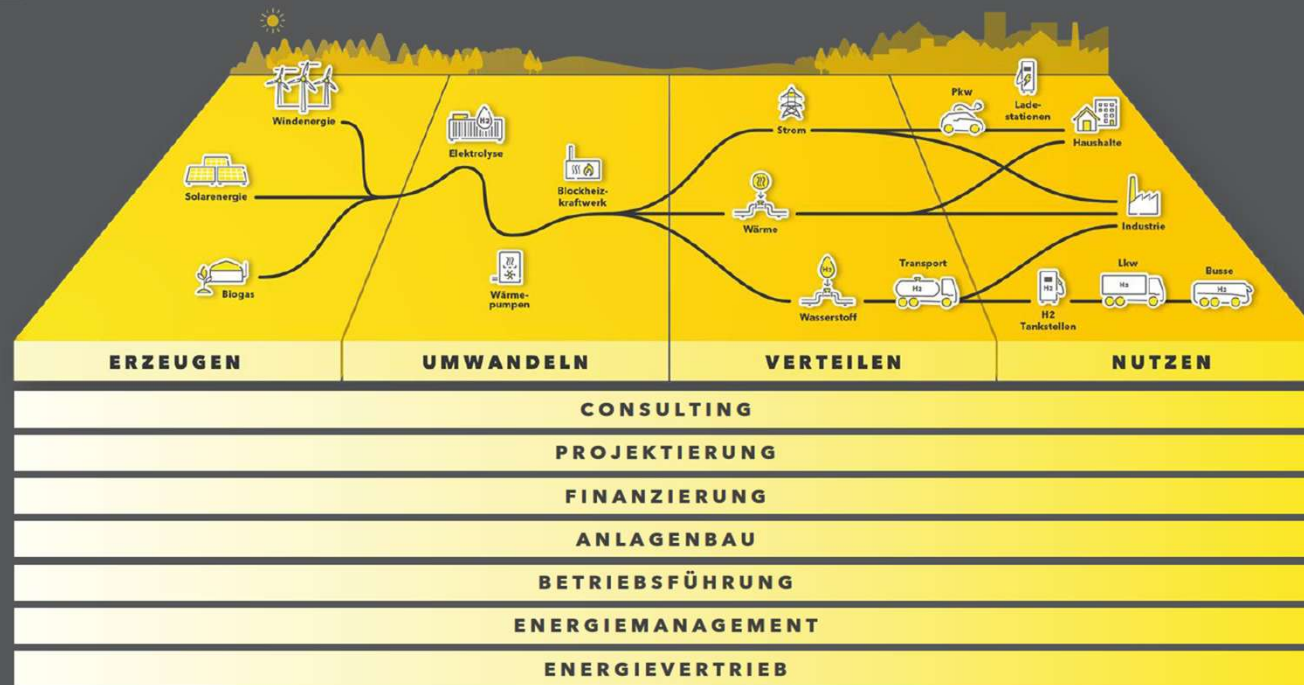
## Geschäftsmodell:

Wir pachten geeignete Dächer mit hohem Eigenverbrauchsanteil vom Eigentümer  
Genossenschaft finanziert und installiert PV  
Verkaufen den Strom zum Eigenverbrauch  
Überschusseinspeisung an EVU

Eigentümer werden Mitglieder der Genossenschaft  
Mitglieder erhalten eine jährliche Überschussbeteiligung der Genossenschaft

# Genossenschaftliches Nahwärmenetz „Groß Schwülper“

GP JOULE entwickelt, baut und betreibt Energielösungen in allen Bereichen der Wertschöpfungskette.



# Genossenschaftliches Nahwärmenetz „Groß Schwülper“

## GP JOULE WÄRME: Standorte & Zahlen



**2009**  
Gründung



**15+**  
Jahre Erfahrung



**9**  
Bürostandorte



**200+**  
Mitarbeiter\*innen



**22+**  
Wärmenetze in  
Betrieb



**50+**  
Wärmenetze in Bau  
oder Planung



**100+ KM**  
Wärmerohr verbaut



**22+ MW**  
installierte  
Wärmeleistung

**GP JOULE**  
TRUST YOUR ENERGY.

# Genossenschaftliches Nahwärmenetz „Groß Schwülper“

## Ausgangslage

Groß Schwülper



© GeoBasis-DE / BKG (2025) CC BY 4.0 | google



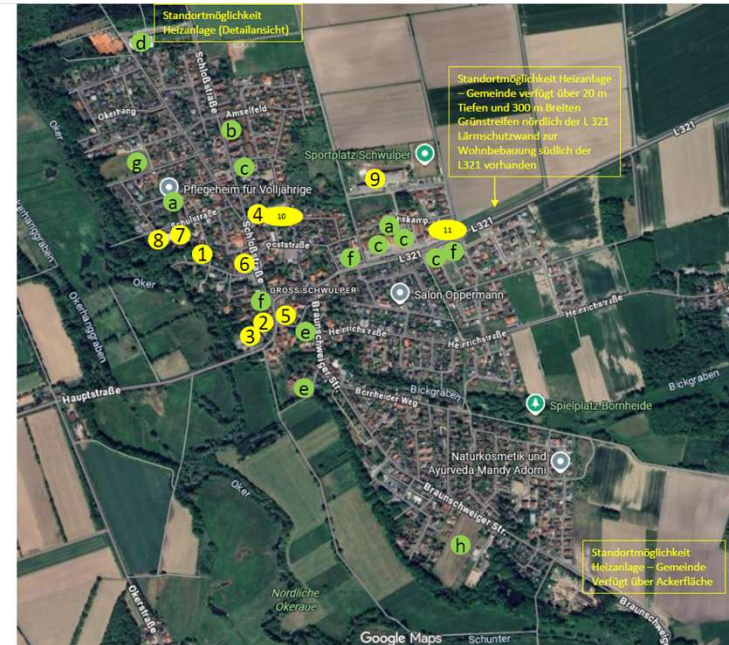
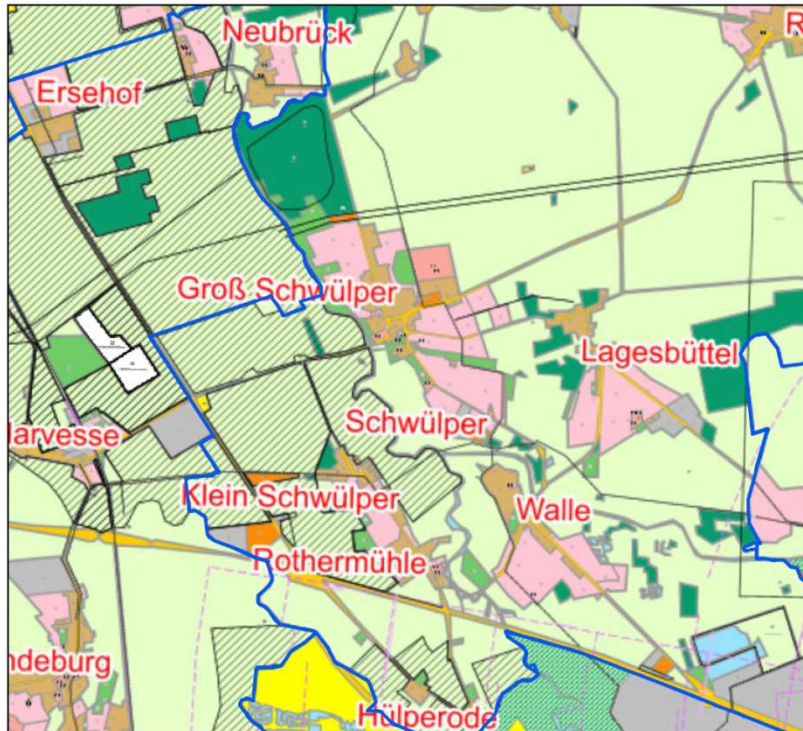
**GP JOULE**  
TRUST YOUR ENERGY.

# Genossenschaftliches Nahwärmenetz „Groß Schwülper“

In Groß Schwülper, der größten Ortschaft der Gemeinde Schwülper, gibt es verschiedene Einzelhandelsgeschäfte des täglichen Bedarfs, Gaststätten, Dienstleistungsunternehmen, Handwerksbetriebe und Seniorenheime. Die Deutsche Post, die Sparkasse Celle-Gifhorn-Wolfsburg und die Volksbank BRAWO (vormals „Volksbank Papenteich eG“) sind mit Niederlassungen in Groß Schwülper vertreten. Daneben Kita, Grundschule und Oberschule.

- Haushalte: 1.500 bis 1.600
- Industrie im Gewerbegebiet „Waller See“ außerhalb des Ortes
- Gewerbe: 474
- Öffentliche Gebäude: 21
- Handel mit Discountern, Post, Banken, Gaststätten, Handwerker, ...

# Genossenschaftliches Nahwärmenetz „Groß Schwülper“



© Regionalverband Braunschweig, 2020

## Öffentliche Einrichtungen

- 1 Kindergarten
- 2 Bürgerhaus
- 3 Jugendhaus und Okerhalle
- 4 Gemeindebüro inkl. 8 Wohnungen
- 5 Flüchtlingsunterbringung
- 6 Bauhof
- 7 Grundschule
- 8 Turnhalle Grundschule
- 9 Oberschule
- 10 Schützenhaus
- 11 Feuerwehr Groß Schwülper

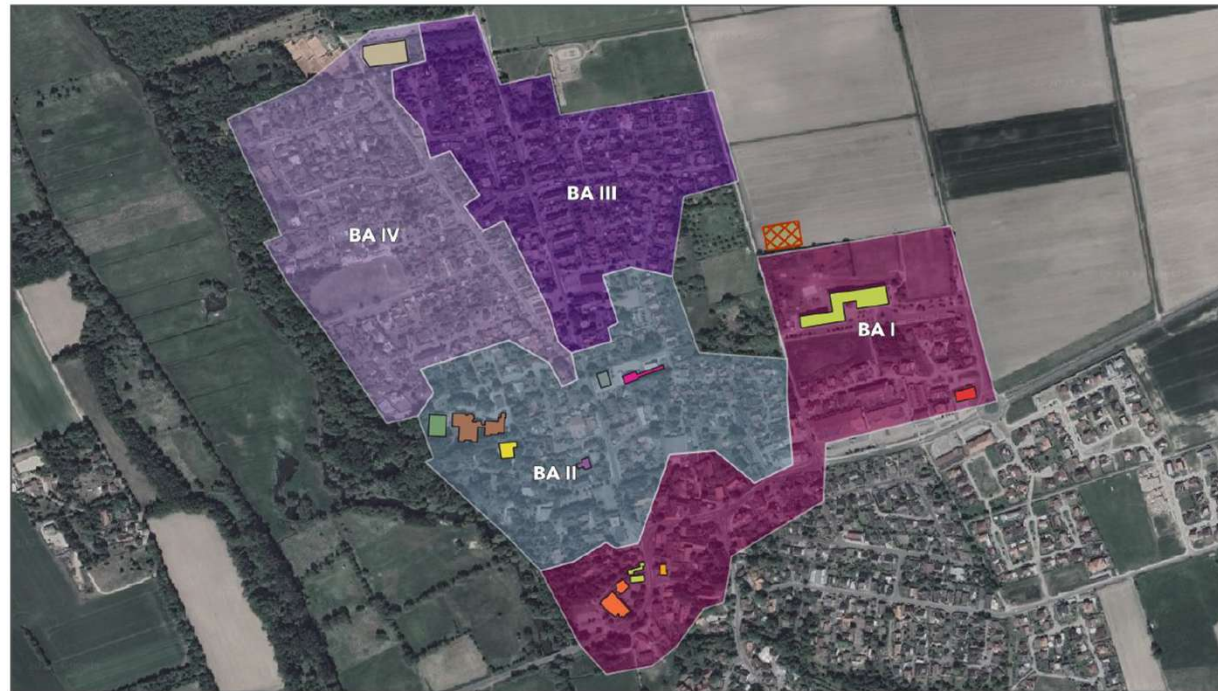
## Großverbraucher

- a Pflegeheime
- b 7 Mehrfamilienhäuser, 3 Reihenhäuser
- c Supermarkt, Discounter
- d Tennishalle
- e Kirchen als Denkmal
- f Einzelhandel
- g Ggf. 12 neue Bauplätze
- h Baugebietsplanung mit Pflegeheim

# Genossenschaftliches Nahwärmenetz „Groß Schwülper“

## Gebietsumgriff

Groß Schwülper

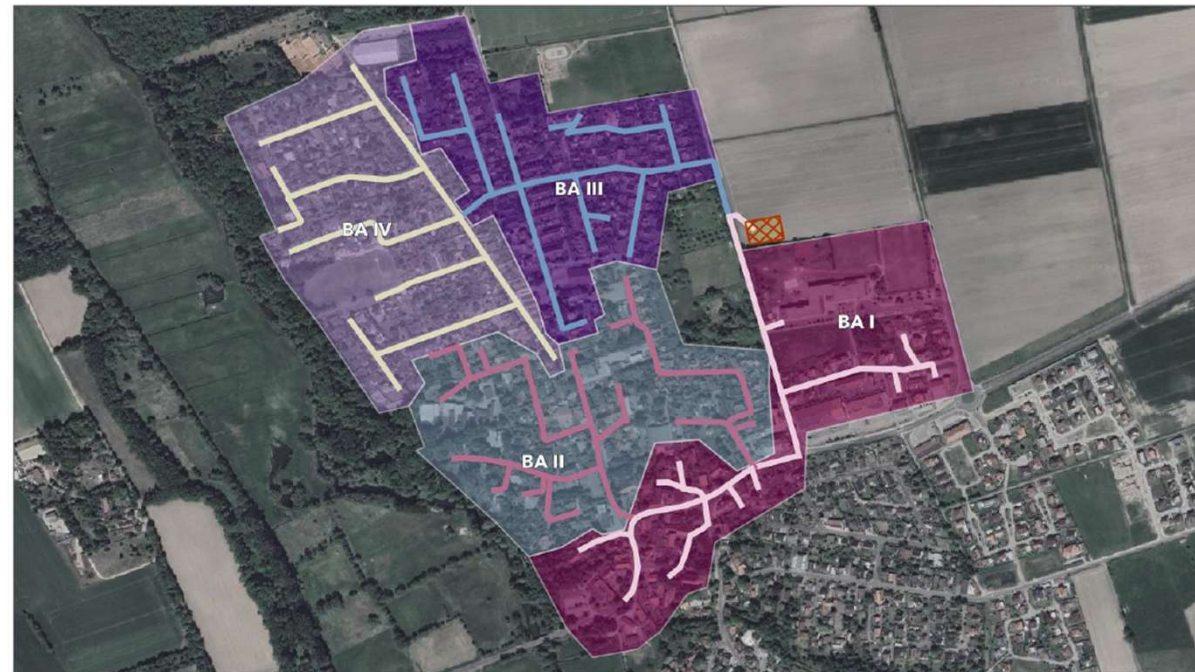


**GP JOULE**  
TRUST YOUR ENERGY.

# Genossenschaftliches Nahwärmenetz „Groß Schwülper“

## Trassierung

Groß Schwülper



© GeoBasis-DE/BMG (2025) CC BY 4.0 | google

**GP JOULE**  
TRUST YOUR ENERGY

# Genossenschaftliches Nahwärmenetz „Groß Schwülper“

## Anschlussnehmer des gesamten Ortes bei 50% Anschlussquote der privaten Wohngebäude

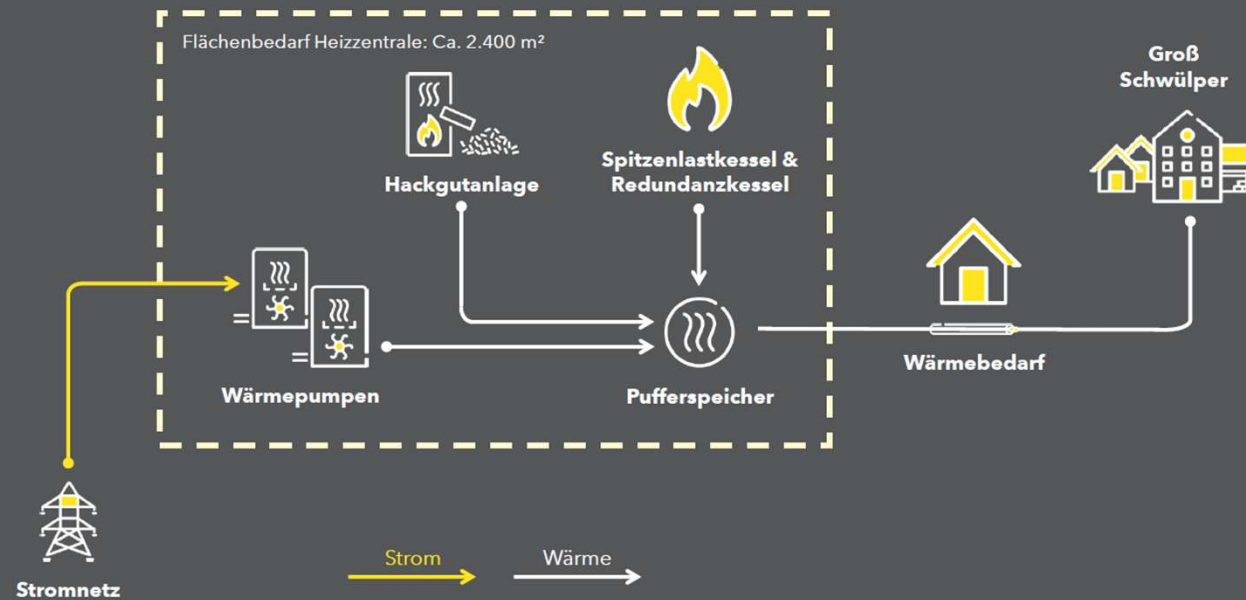
Bezeichnung	Anzahl bei 50% AQ	Wärmebedarf pro Gebäude	Wärmebedarf in MWh
Einfamilienhaus	205	Ø 20,5	4.193
Mehrfamilienhaus	22	Ø 61,8	1.359
Kommunale Gebäude	11	Ø 132,7	1.460

**Gesamtwärmebedarf:**  
7.012 MWh

**GP JOULE**  
TRUST YOUR ENERGY.

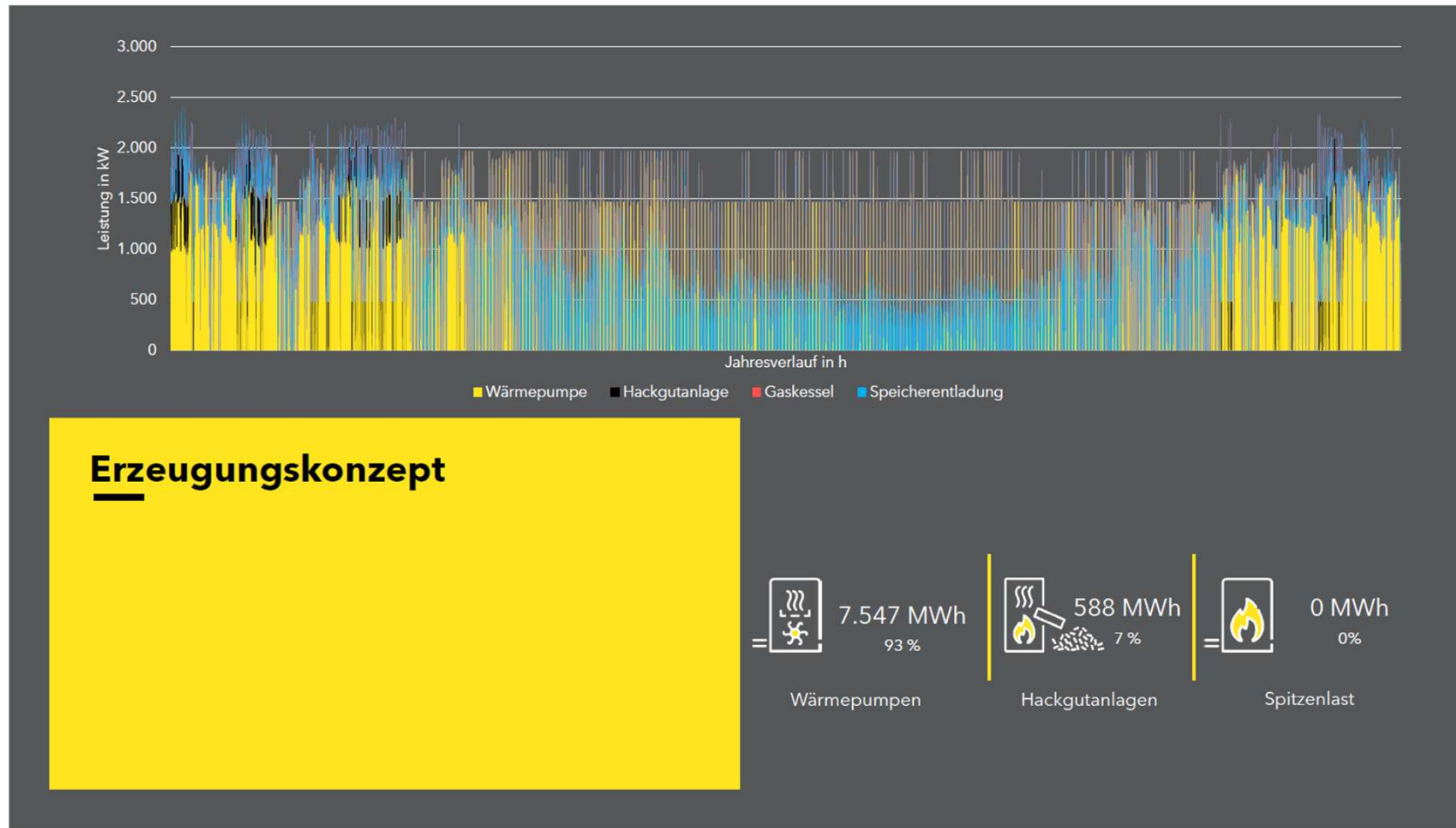
# Genossenschaftliches Nahwärmenetz „Groß Schwülper“

## Erzeugungskonzept



**GP JOULE**  
TRUST YOUR ENERGY.

# Genossenschaftliches Nahwärmenetz „Groß Schwülper“

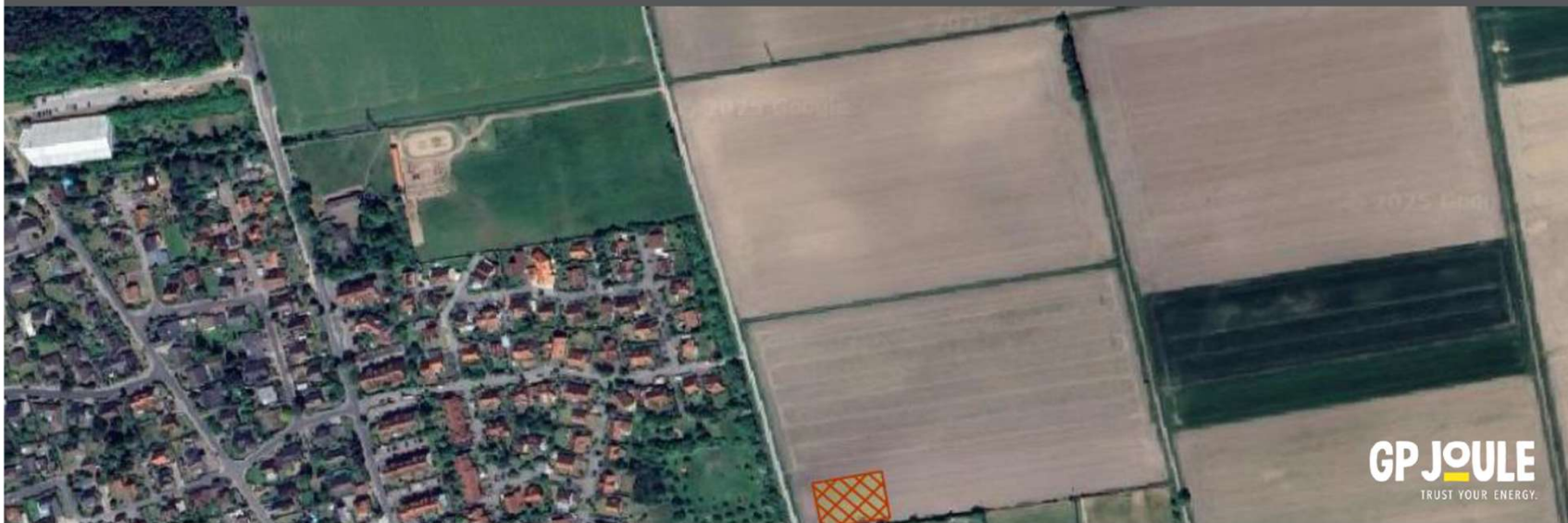


# Genossenschaftliches Nahwärmenetz „Groß Schwülper“

## Standort Heizzentrale

---

Fläche	2.400 m <sup>2</sup>
Abstand zur Wohnbebauung	150 m
Geeignet für geplante Konzepte?	Ja



# Genossenschaftliches Nahwärmesetz „Groß Schwülper“

## Wie geht es weiter?

Beschluss im Gremium



# Genossenschaftliches Nahwärmenetz „Groß Schwülper“

## 10 Jahre ProTherm Mertingen

Ein Erfolgsmodell der kommunalen Wärmewende



Gemeinsam für Mertingen: Die Akteure hinter dem Wärmenetz damals wie heute. Von links: Albert Lohner und Veit Meggle (ehemalige Bürgermeister), Jörg Baumgärtner (Kämmerer), Stephan Kreuzer (Bürgermeister), Martin Schwehofer (Geschäftsführer ProTherm Mertingen), Heinrich Gärtner (Geschäftsführer GP JOULE Wärme GmbH & Co. KG), Nicolas Frisch (Projektmanager GP JOULE).

Mertingen feiert ein besonderes Jubiläum: Seit zehn Jahren steht die ProTherm Mertingen für eine nachhaltige und zukunftsorientierte Wärmeversorgung vor Ort. Was einst als innovatives Pilotprojekt begann, hat sich heute zu einem Vorbild für die kommunale Wärmewende entwickelt – weit über die Region hinaus.

## Genossenschaftliches Nahwärmenetz „Groß Schwülper“



Als Pionierprojekt wurde das Wärmenetz in Mertingen umgesetzt. Nach dem Spatenstich versorgte zu Beginn hauptsächlich eine Biogasanlage das lokale Netz mit Wärme.

# Genossenschaftliches Nahwärmenetz „Groß Schwülper“

## **Pionierarbeit für erneuerbare Wärme**

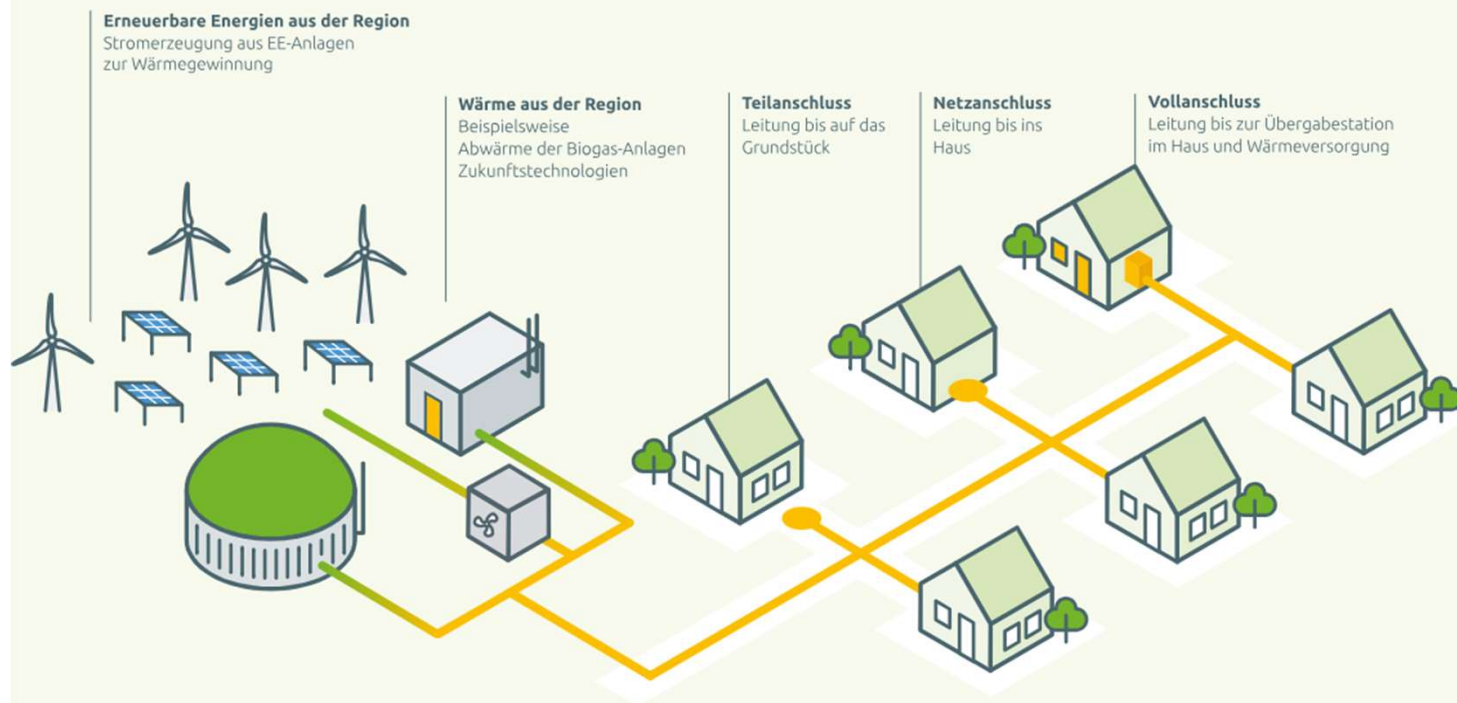
Bereits 2017 konnte das Wärmenetz in Betrieb genommen werden – Mertingen gehörte damit zu den ersten Gemeinden der Region mit einer kommunalen, erneuerbaren Wärmeversorgung.

Seither wurde das Netz kontinuierlich erweitert und versorgt heute zahlreiche Privathaushalte, Gewerbebetriebe sowie kommunale Einrichtungen zuverlässig mit klimafreundlicher Wärme. Seit 2017 wird das Wärmenetz aus lokalen Biogasanlagen gespeist. Mit dem weiteren Wachstum des Netzes reichte die durch die Biogasanlagen erzeugte Wärmemenge jedoch nicht mehr aus, um alle angeschlossenen Haushalte vollständig mit Wärme zu versorgen. Daher wurde im Jahr 2023 die industrielle Großwärmepumpe als weitere Form der regenerativen Wärmeerzeugung integriert. Diese wird mit erneuerbarem Strom aus einem nahegelegenen Photovoltaik-Park betrieben. Damit war die Großwärmepumpe deutschlandweit die erste ihrer Art und setzte neue Maßstäbe für eine regenerative Wärmeversorgung.

Der heutige Bürgermeister Stephan Kreuzer blickt auf die Entwicklung: „Die ProTherm Mertingen zeigt eindrucksvoll, was möglich ist, wenn eine Gemeinde mutig neue Wege geht. Das Projekt verkörpert heute nachhaltige Entwicklung und regionale Zusammenarbeit in besonderer Weise.“

## **Nachhaltig, unabhängig, zukunftssicher**

# Genossenschaftliches Nahwärmenetz „Groß Schwülper“ Regional und sicher



Das Prinzip der Nahwärme ist eine bewährte und erprobte Technologie. Der große Vorteil liegt in ihrer enormen Flexibilität. Die Wärme wird nach dem aktuellen Stand der Technik vor Ort erzeugt und an alle angeschlossenen Haushalte verteilt.

# Genossenschaftliches Nahwärmenetz „Groß Schwülper“

## Für jeden Bedarf das passende Produkt

Teilanschluss	
Abzweig von der Hauptleitung	✓
Leitung bis auf das Grundstück	✓
Leitung bis ins Haus	
Wärmeabnahme	
Übergabestation	
Service- und Wartungspaket	
<b>Chance einer Heizungsalternative gesichert</b>	✓
<b>298 €</b> <small>(inkl. 19 % MwSt.)</small>	

Beispielpreise aus Mertingen !!!!  
Sie können nur einer groben Orientierung dienen.

# Genossenschaftliches Nahwärmenetz „Groß Schwülper“

## Für jeden Bedarf das passende Produkt

Netzanschluss	
Abzweig von der Hauptleitung	✓
Leitung bis auf das Grundstück	✓
Leitung bis ins Haus	✓
Wärmeabnahme	
Übergabestation	
Service- und Wartungspaket	
<b>Einfacher Wechsel zum Vollanschluss nachträglich möglich</b>	✓
<b>ab 2.975 €</b> <small>(zzgl. 198,73 € / Trassenmeter, inkl. 19 % MwSt.)</small>	

Beispielpreise aus Mertingen !!!!  
Sie können nur einer groben Orientierung dienen.

# Genossenschaftliches Nahwärmenetz „Groß Schwülper“

## Für jeden Bedarf das passende Produkt

**Meist-gewähltes Produkt!**

### Vollanschluss

Abzweig von der Hauptleitung	✓
Leitung bis auf das Grundstück	✓
Leitung bis ins Haus	✓
Wärmeabnahme	✓
Übergabestation	✓
Service- und Wartungspaket	✓
<b>Rundum sorglos mit Nahwärme versorgt</b>	✓

einmalige Anschlusskosten  
**ab 5.841 €**  
(zzgl. 198,73 € / Trassenmeter, inkl. 19 % MwSt.)

**0,4% Rabatt auf den Arbeitspreis – gilt für 2025**

Beispielpreise aus Mertingen !!!!  
Sie können nur einer groben Orientierung dienen.

# Genossenschaftliches Nahwärmenetz „Groß Schwülper“

## Einfach und bequem Wärme beziehen

Inklusive  
Service- und  
Wartungs-  
paket

### Wärme-Übergabestation

Steuerung mehrerer Heizkreisläufe	✓
Bedienung durch Touchscreen	✓
Automatische Temperaturanpassung über Außenfühler	✓
Transparenter Verbrauch durch Anzeige	✓
Platzsparend: Arbeitsmaße ca. B100 x H150 x T50cm	✓
24-Stunden-Störungshotline	✓



### Im Vollanschluss inklusive

Die Arbeitsmaße der Übergabestation inkl. erforderlicher Anschlüsse betragen 100cm (B) x 150cm (H) x 50cm (T).

# Genossenschaftliches Nahwärmenetz „Groß Schwülper“

zum Service:

*„Für Störungen an Ihrer Übergabestation steht Ihnen die technische Hotline rund um die Uhr zur Verfügung.“*

*Jegliche Störungen werden schnellstmöglich behoben.*

*Alle erforderlichen Reparaturarbeiten sind durch unser kostenloses Servicepaket abgedeckt.*

*Bei Bedarf übernehmen wir selbstverständlich auch den Austausch Ihrer Übergabestation.“*

# Genossenschaftliches Nahwärmenetz „Groß Schwülper“

## Laufende Kosten:

*„Es gibt hierbei einen einmaligen Baukostenzuschuss, einen Grundpreis und einen Arbeitspreis. Der Arbeits – und Grundpreis unterliegt zu einem gewissen prozentualen Anteil Indizes, um eine faire Preisgestaltung zu gewährleisten.“*

*„Bei einem Vollanschluss an das Wärmenetz unterscheiden wir zwischen Leistungen auf der Primär- und Sekundärseite. Alle Leistungen auf der Primärseite übernehmen wir (Kernbohrung und Wärmenetzleitungen für den Anschluss sowie die Übergabestation inkl. Montage, Inbetriebnahme, Wartung und Reparatur). Laut Vertrag wird der Untergrund nach der Leitungsverlegung durch uns fachmännisch befüllt und verdichtet.*

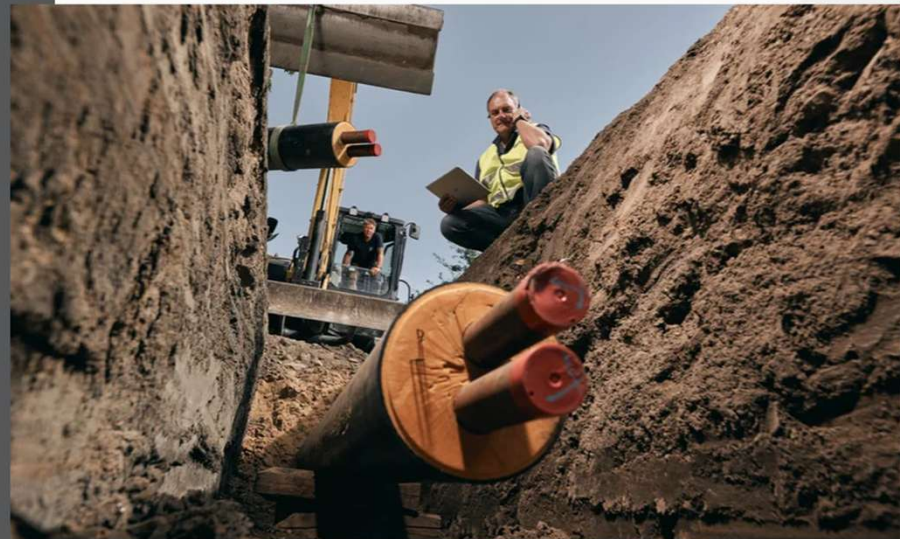
*Die Oberflächenwiederherstellung, wie beispielsweise Teer- oder Pflasterarbeiten und Bepflanzung sowie Leistungen auf der Sekundärseite sind nicht im Leistungsumfang enthalten. Hierzu zählen Installationen, welche für den Anschluss an Ihren privaten Heiz- und Stromkreislauf notwendig sind, wie z.B. die Leitungen ab der Übergabestation, Pumpe, Warmwasserspeicher. Die Höhe dieser Kosten ist individuell je nach Zustand Ihrer aktuellen Heizungsanlage. Bitte wenden Sie sich hierzu an Ihre Fachunternehmen.“*

# Genossenschaftliches Nahwärmenetz „Groß Schwülper“

Auf der Website von GP Joule finden wir ausführliche Antworten auf die meistgestellten Fragestellungen: [Wärmenetz FAQ](#)

## WÄRMENETZ FAQ

Fragen und Antworten



GP JOULE | WÄRMENETZ FAQ

# Genossenschaftliches Nahwärmenetz „Groß Schwülper“

## Die Vorteile



### Service-Paket

Kostenlose Wartung und Reparatur,  
Austausch bei Bedarf.



### Umweltfreundlich

Klimafreundliche Nahwärme aus Ihrer  
Nachbarschaft, ganz ohne CO<sub>2</sub>-Kosten.



### Rundum sorglos

Sie haben es schön warm, wir regeln  
den Rest.

# Genossenschaftliches Nahwärmenetz „Groß Schwülper“

## Die Vorteile



### Förderung

Erhalten Sie für Ihren Vollanschluss an ein klimafreundliches Wärmenetz bis zu 70 % Investitionskosten erstattet. Mehr dazu unter [www.kfw.de](http://www.kfw.de).



### Regional & unabhängig

Regenerative Energiequellen vor Ort – unabhängig vom Weltmarkt.



### Wertsteigernd

Mit einem Nahwärme-Anschluss steigern Sie den Wert Ihrer Immobilie.

# Kontakte



Bürgerenergie Schunter eG  
Volkmar Tetzlaff  
v.tetzlaff@be-schunter.de

[www.be-schunter.de](http://www.be-schunter.de)

GP-Joule  
Nikita Kirchkesner  
n.kirchkesner@gp-joule.de

[www.gp-joule.de](http://www.gp-joule.de)

Gemeinde Schwülper  
Cosima François  
Cosima.Francois@gemeinde-schwuelper.de

[www.gemeinde-schwuelper.de](http://www.gemeinde-schwuelper.de)