

Bürgerenergie Schunter eG
Gemeinde Schwülper
GP Joule

2. Informationsveranstaltung: Nahwärmenetz Groß Schwülper

Groß Schwülper, 09.06.2026

Projektpartner



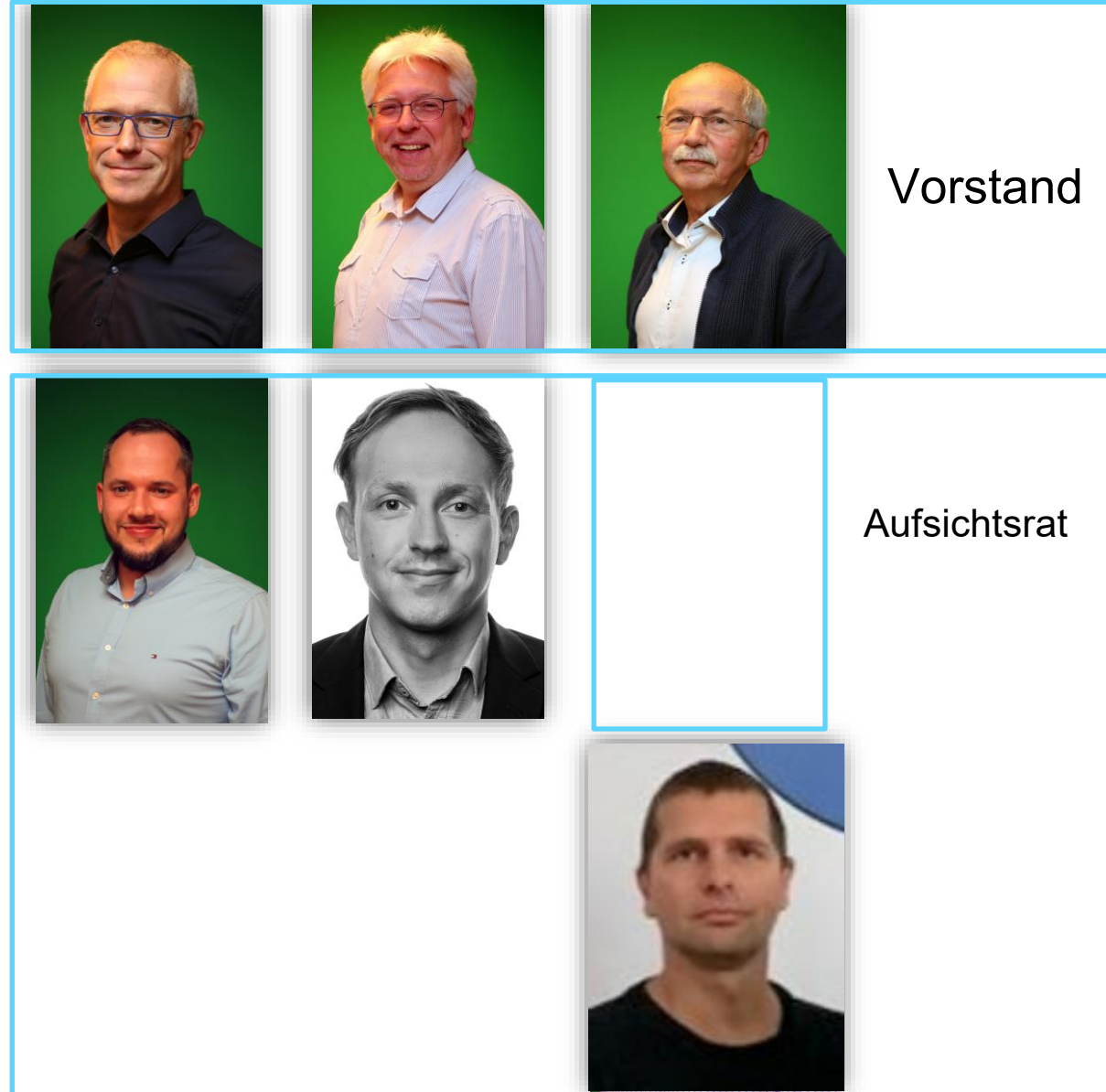
Gemeinde Schwülper



Zur Historie der Genossenschaft

- Bürgerinitiative Entstanden aus „DenkDeinLehre“ (2022)
- von Bürgern für Bürger
- Partei- und fraktionsübergreifend
- Ehrenamtliche Mitarbeit

- Nov. 23 Gründung



Unsere Repräsentanten vor Ort

- Mitglieder + Aktive der BES
- Ehrenamtliche Mitarbeit
- Helmut Jäger aus Vordorf
- Klaus Heinze aus Vordorf



Fokus der BES Schunter

Im Fokus stehen Projekte zur Nutzung der Erneuerbaren Energie aus Sonne und Wind, sowie damit zusammenhängende Netzinfrastrukturen und Speicher.

Speicher sind lokale Gewerbespeicher in Gewerbegebieten und Großbatteriespeicher (BESS) an Umspannwerken.

Weiterhin engagieren wir uns für lokale Wärmenetze, insbesondere wenn das die Akzeptanz für Erneuerbare Energieprojekte unterstützt.

Beratungen und Workshops zum Einsatz von PV in den privaten, gewerblichen und kommunalen Bereichen.



BERATUNG



NETZWERK &
SPEICHERUNG



WINDKRAFT



SOLARENERGIE

Aktuelles zur BES Schunter

Gründung	11/2023
Firmensitz	Lehre
Mitglieder	157
gezeichnete Anteile	348
Aktive Mitglieder	11

Bindung parteienunabhängig

Hausbank Volksbank Braunschweig

Region zwischen Harz und Heide

Joint Venture-Partner BRAWO GREEN ENERGY



BERATUNG



NETZWERK &
SPEICHERUNG



SOLARENERGIE



WINDKRAFT

Aktuelles zur BES Schunter

PV Objekte

Altenheim Lehre 100kWp ✓

Kita Lehre 25kWp ✓

Driebe Schule Königslutter 100kWp
(Realisierung in 2026)

Beteiligung 6 MW FF Königslutter
und/oder 10 MW FF Boimstorf
(in Validierung)



BERATUNG



NETZWERK &
SPEICHERUNG



SOLARENERGIE



WINDKRAFT

Wind Objekte

0 (Es gibt 1 Projekt-Idee, aber zur Zeit keine Planungen)

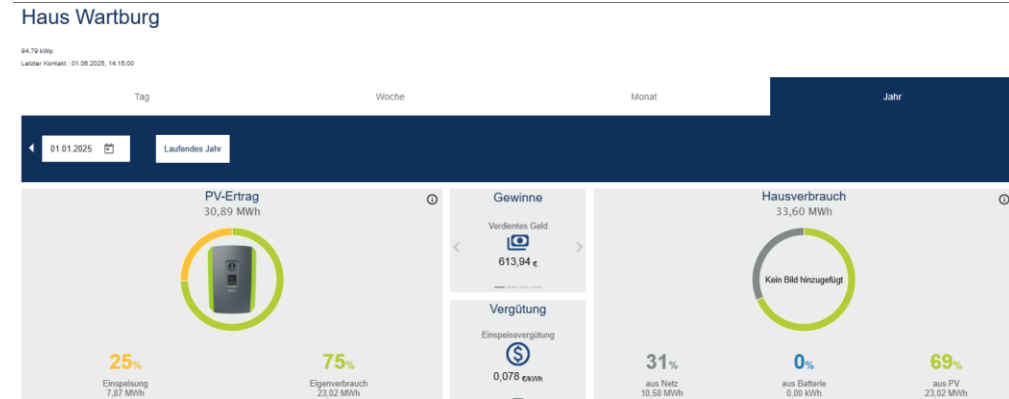
Wärmenetze

Genossenschaftliches Nahwärmenetzes für Groß Schwülper
(Vorkonzept liegt vor)

PV Pilotprojekt für „Haus Wartburg“ in Lehre



100 kWp Erste Ausbaustufe
Q1/25 Realisierung



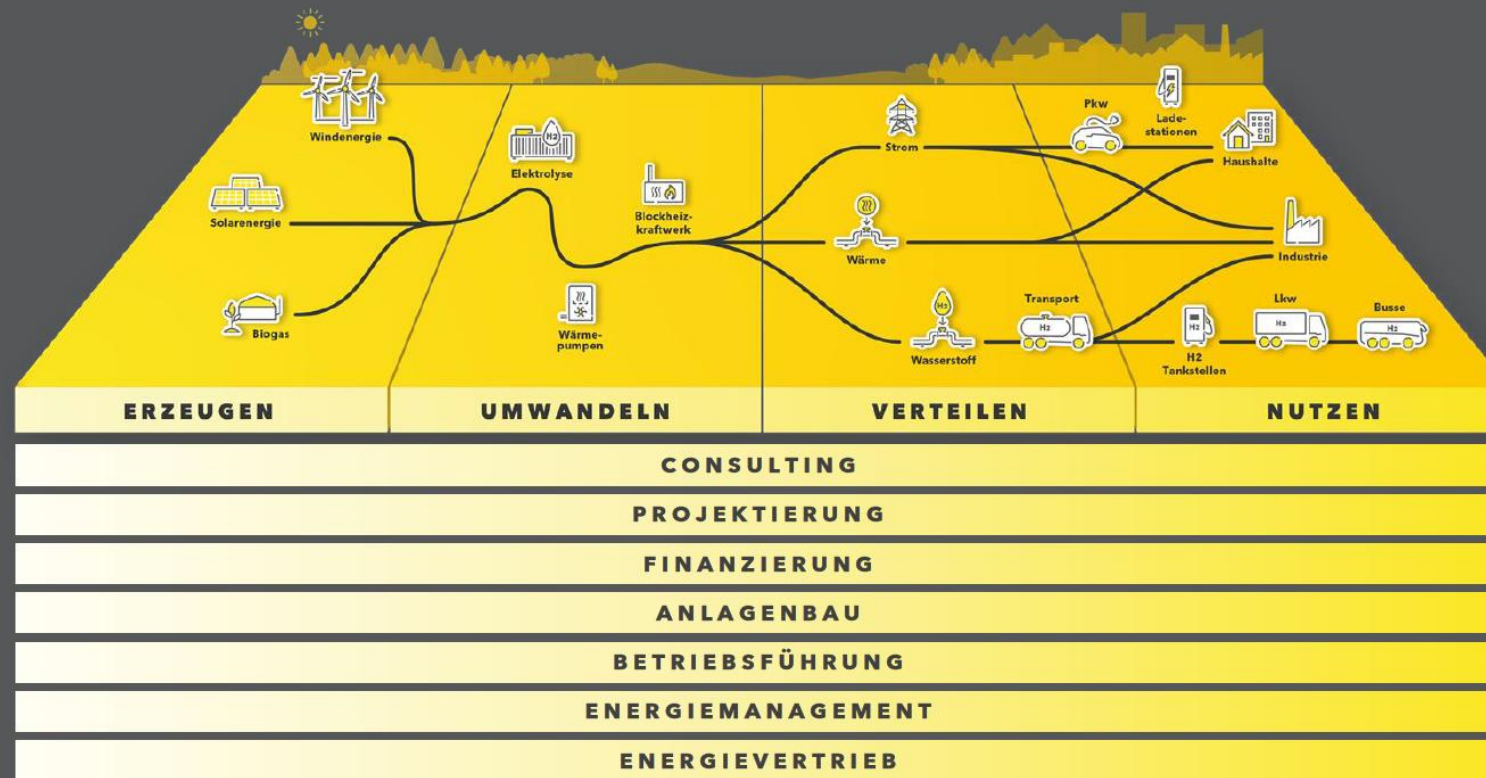
Geschäftsmodell:

Wir pachten geeignete Dächer mit hohem Eigenverbrauchsanteil vom Eigentümer
Genossenschaft finanziert und installiert PV
Verkaufen den Strom zum Eigenverbrauch
Überschusseinspeisung an EVU

Eigentümer werden Mitglieder der Genossenschaft
Mitglieder erhalten eine jährliche Überschussbeteiligung der Genossenschaft

Genossenschaftliches Nahwärmenetz „Groß Schwülper“

GP JOULE entwickelt, baut und betreibt Energielösungen in allen Bereichen der Wertschöpfungskette.

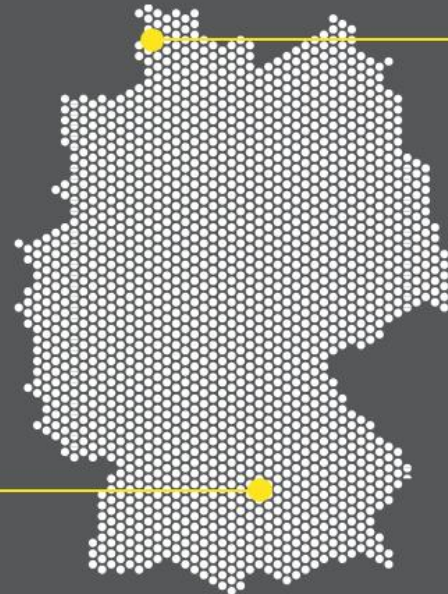


GP JOULE
TRUST YOUR ENERGY.

Genossenschaftliches Nahwärmenetz „Groß Schwülper“

Die Gründer

Die **Gründer** von GP JOULE, Heinrich Gärtner und Ove Petersen, entwickeln bereits seit mehr als 19 Jahren Projekte im Bereich der Erneuerbaren Energien.

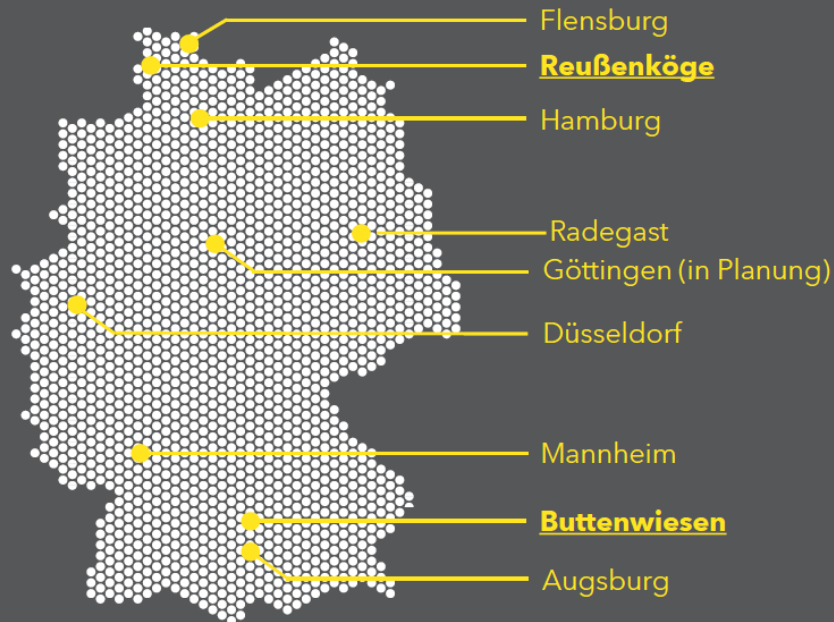


Ihr landwirtschaftlicher Hintergrund erklärt die Vielfalt an Standbeinen, das Entwickeln von Wertschöpfung sowie die **nachhaltige** Herangehensweise von GP JOULE.

GP JOULE
TRUST YOUR ENERGY.

Genossenschaftliches Nahwärmenetz „Groß Schwülper“

GP JOULE WÄRME: Standorte & Zahlen



2009
Gründung



15+
Jahre Erfahrung



9
Bürostandorte



200+
Mitarbeiter*innen



22+
Wärmenetze in
Betrieb



50+
Wärmenetze in Bau
oder Planung



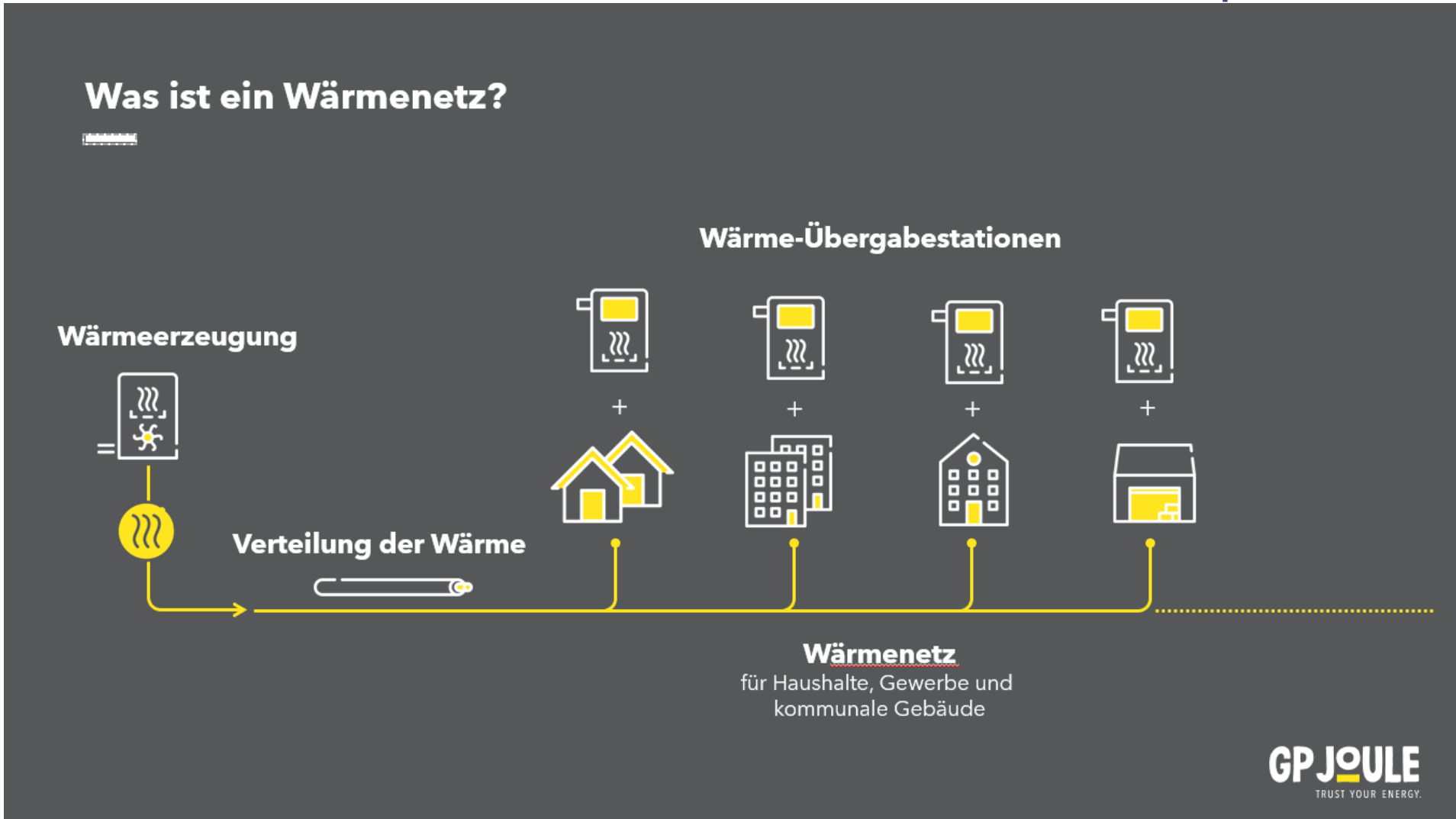
100+ KM
Wärmerohr verbaut



22+ MW
installierte
Wärmeleistung

GP JOULE
TRUST YOUR ENERGY.

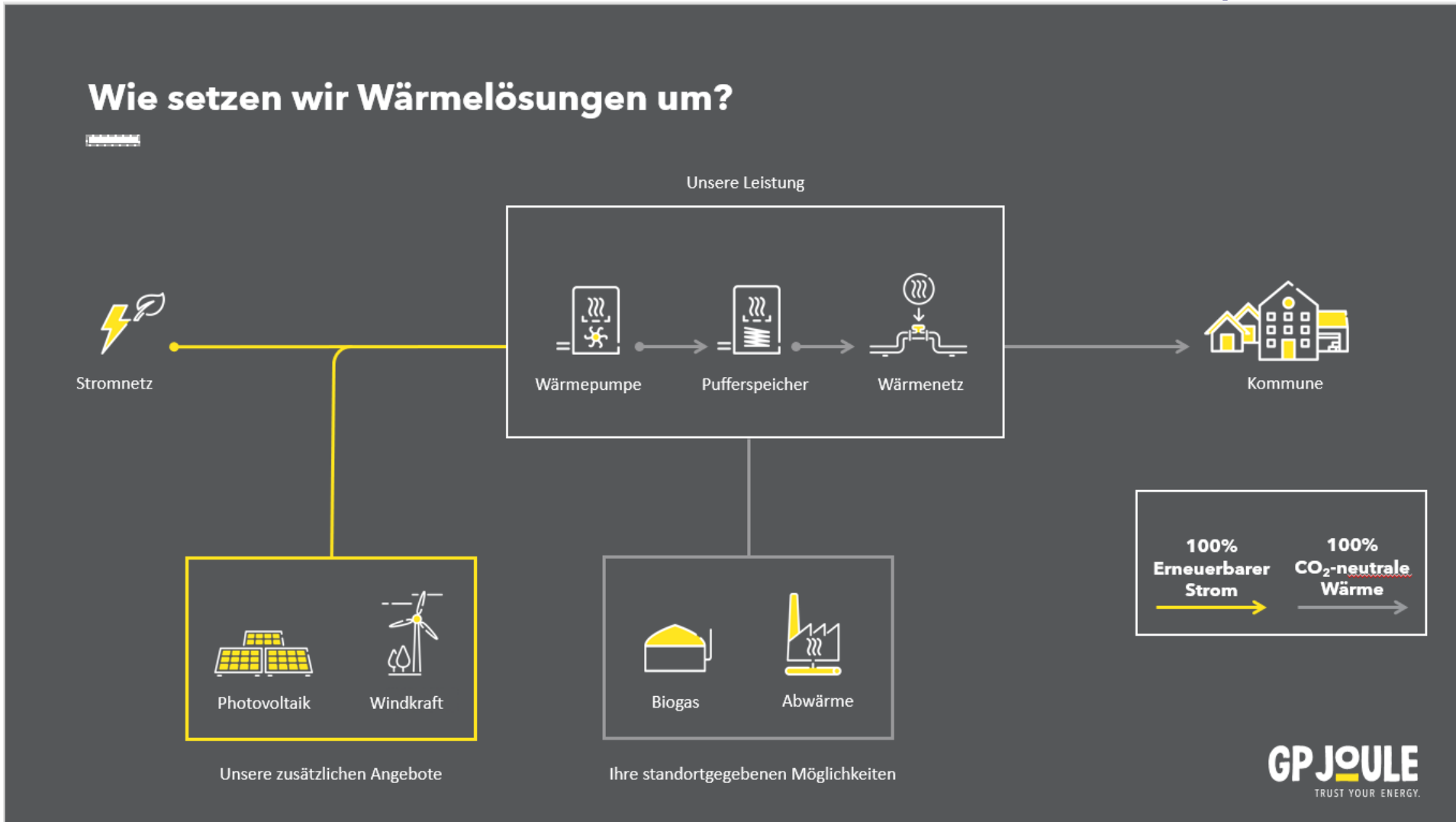
Genossenschaftliches Nahwärmenetz „Groß Schwülper“



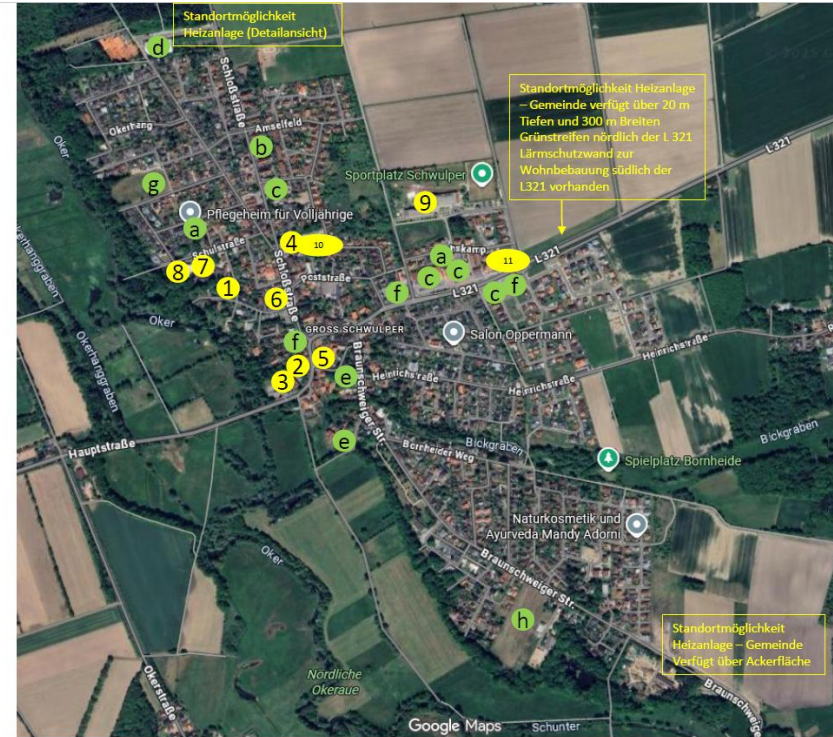
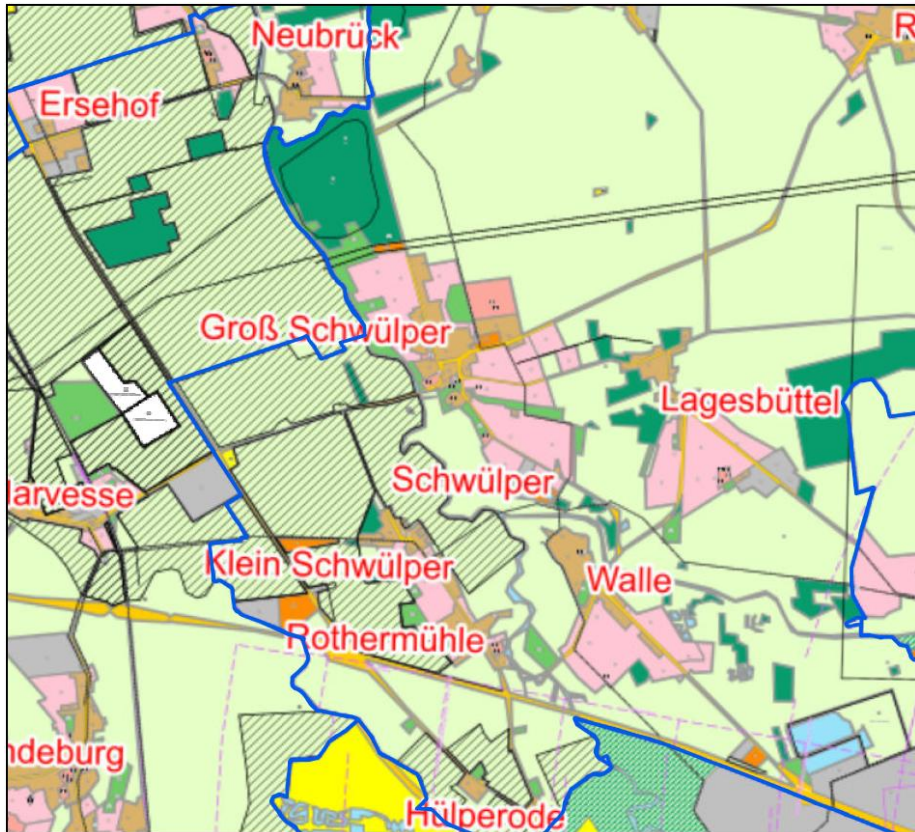
Genossenschaftliches Nahwärmenetz „Groß Schwülper“



Genossenschaftliches Nahwärmenetz „Groß Schwülper“



Genossenschaftliches Nahwärmenetz „Groß Schwülper“



Öffentliche Einrichtungen

- 1 Kindergarten
- 2 Bürgerhaus
- 3 Jugendhaus und Okerhalle
- 4 Gemeindebüro inkl. 8 Wohnungen
- 5 Flüchtlingsunterbringung
- 6 Bauhof
- 7 Grundschule
- 8 Turnhalle Grundschule
- 9 Oberschule
- 10 Schützenhaus
- 11 Feuerwehr Groß Schwülper

Großverbraucher

- a Pflegeheime
- b 7 Mehrfamilienhäuser, 3 Reihenhäuser
- c Supermarkt, Discounter
- d Tennishalle
- e Kirchen als Denkmal
- f Einzelhandel
- g Ggf. 12 neue Bauplätze
- h Baugebietsplanung mit Pflegeheim

© Regionalverband Braunschweig, 2020

Es werden alle Straßen und Ortsteile bei einer Eignungsprüfung berücksichtigt!

Genossenschaftliches Nahwärmenetz „Groß Schwülper“

In Groß Schwülper, der größten Ortschaft der Gemeinde Schwülper, gibt es verschiedene Einzelhandelsgeschäfte des täglichen Bedarfs, Gaststätten, Dienstleistungsunternehmen, Handwerksbetriebe und Seniorenheime. Die Deutsche Post, die Sparkasse Celle-Gifhorn-Wolfsburg und die Volksbank BRAWO (vormals „Volksbank Papenteich eG“) sind mit Niederlassungen in Groß Schwülper vertreten. Daneben Kita, Grundschule und Oberschule.

- Haushalte: 1.500 bis 1.600
- Industrie im Gewerbegebiet „Waller See“ außerhalb des Ortes
- Gewerbe: 474
- Öffentliche Gebäude: 21
- Handel mit Discountern, Post, Banken, Gaststätten, Handwerker, ...

Genossenschaftliches Nahwärmenetz „Groß Schwülper“

Ausgangslage

Groß Schwülper

1. Validierung



© GeoBasis-DE / BKG (2025) CC BY 4.0 | google

Für eine erste Validierung wurde nur der nördliche Ortsteil herangezogen!
Andere Gebiete folgen später als Resultat der Umfrage ...

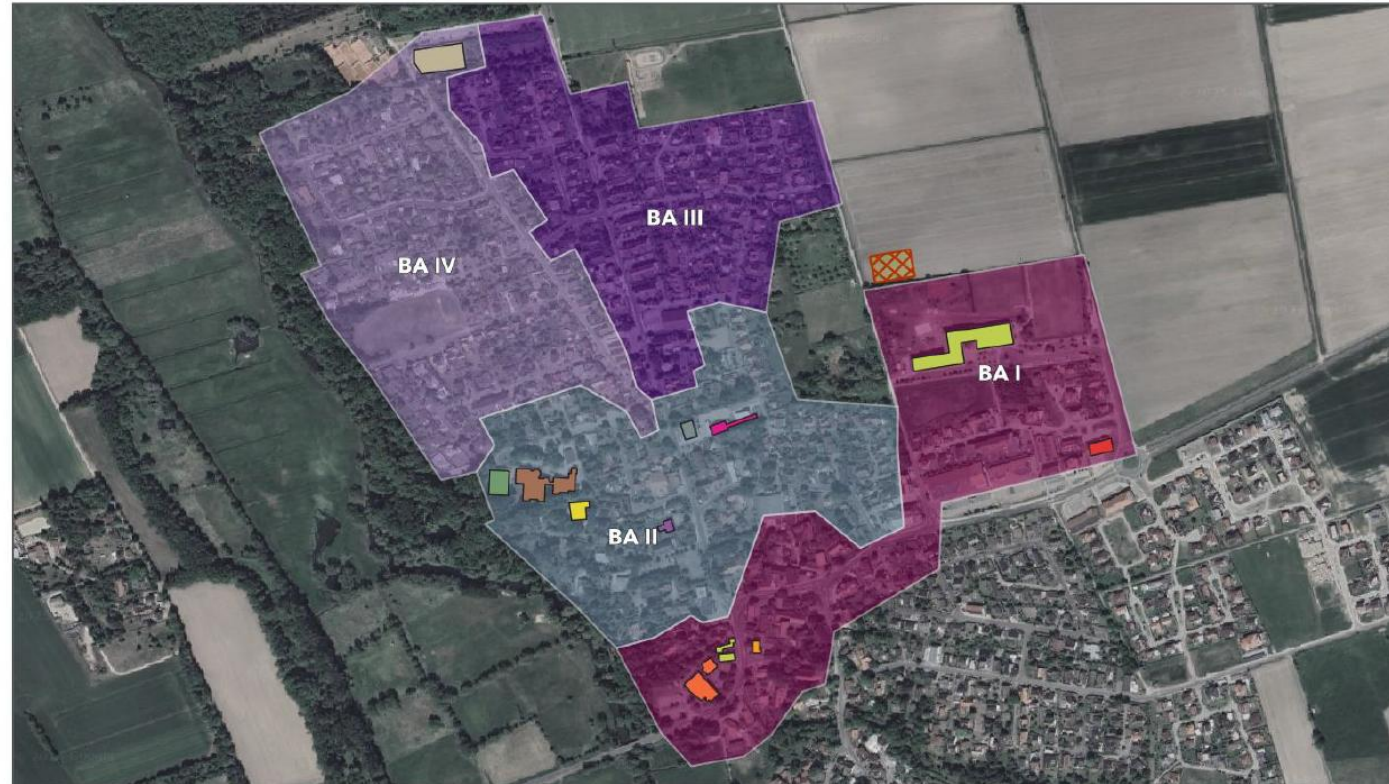
GP JOULE
TRUST YOUR ENERGY.

Genossenschaftliches Nahwärmenetz „Groß Schwülper“

Gebietsumgriff

Groß Schwülper

1. Validierung



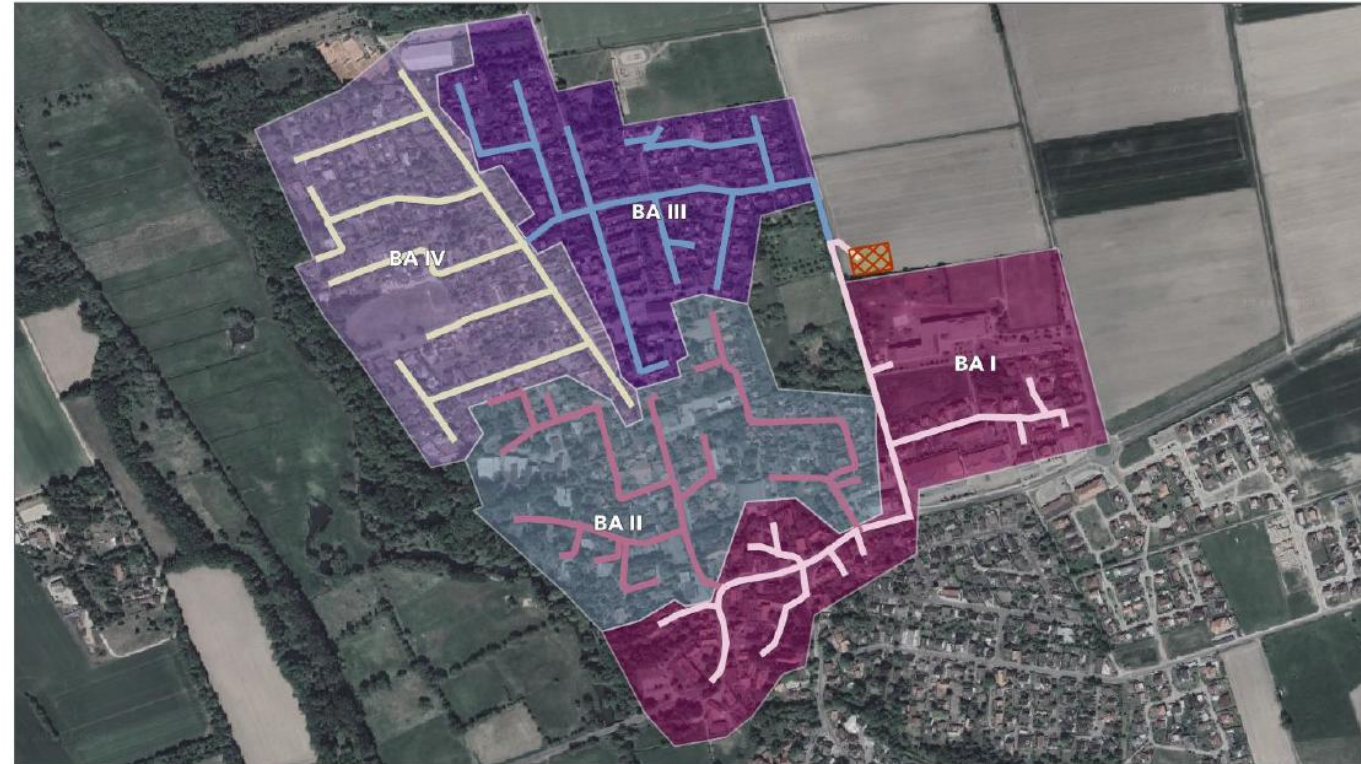
GP JOULE
TRUST YOUR ENERGY.

Genossenschaftliches Nahwärmenetz „Groß Schwülper“

Trassierung

Groß Schwülper

1. Validierung



GP JOULE
TRUST YOUR ENERGY

Genossenschaftliches Nahwärmenetz „Groß Schwülper“

Anschlussnehmer des gesamten Ortes bei 50% Anschlussquote der privaten Wohngebäude

Bezeichnung	Anzahl bei 50% AQ	Wärmebedarf pro Gebäude	Wärmebedarf in MWh
Einfamilienhaus	205	Ø 20,5	4.193
Mehrfamilienhaus	22	Ø 61,8	1.359
Kommunale Gebäude	11	Ø 132,7	1.460

Gesamtwärmebedarf:

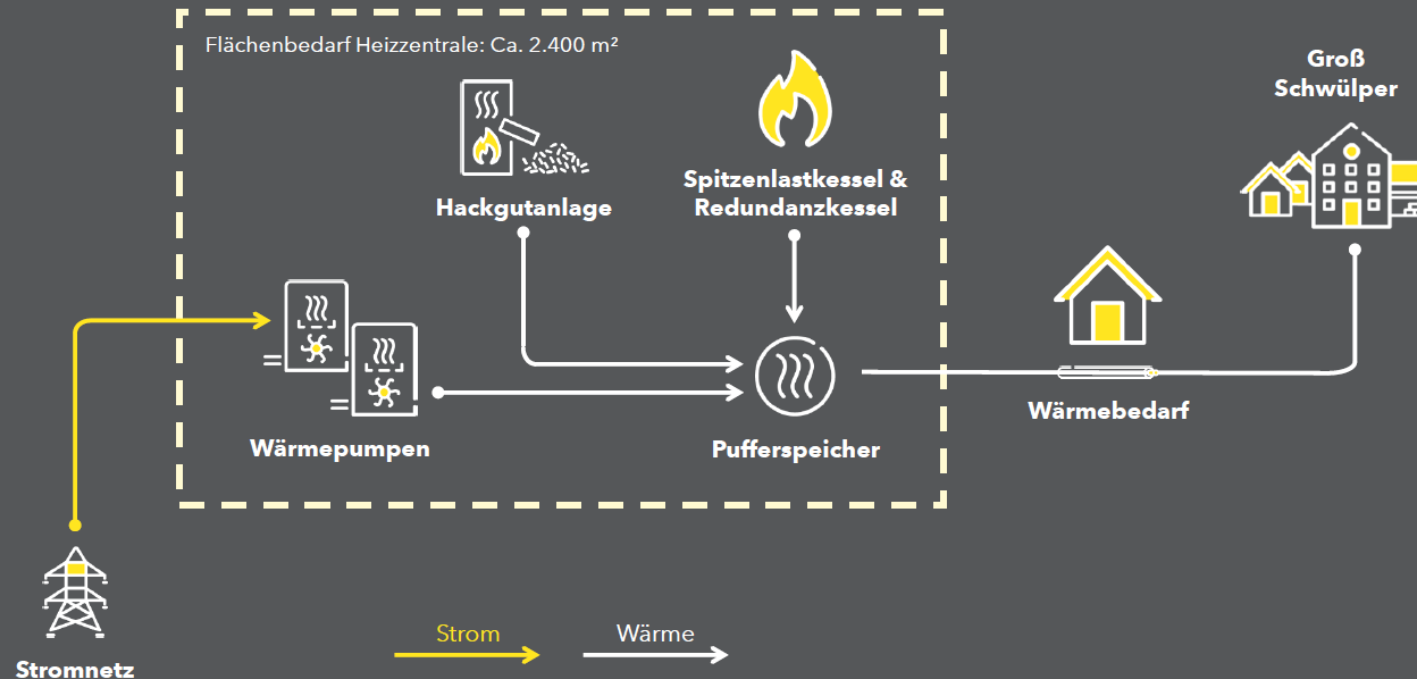
7.012 MWh

1. Validierung

GP JOULE
TRUST YOUR ENERGY.

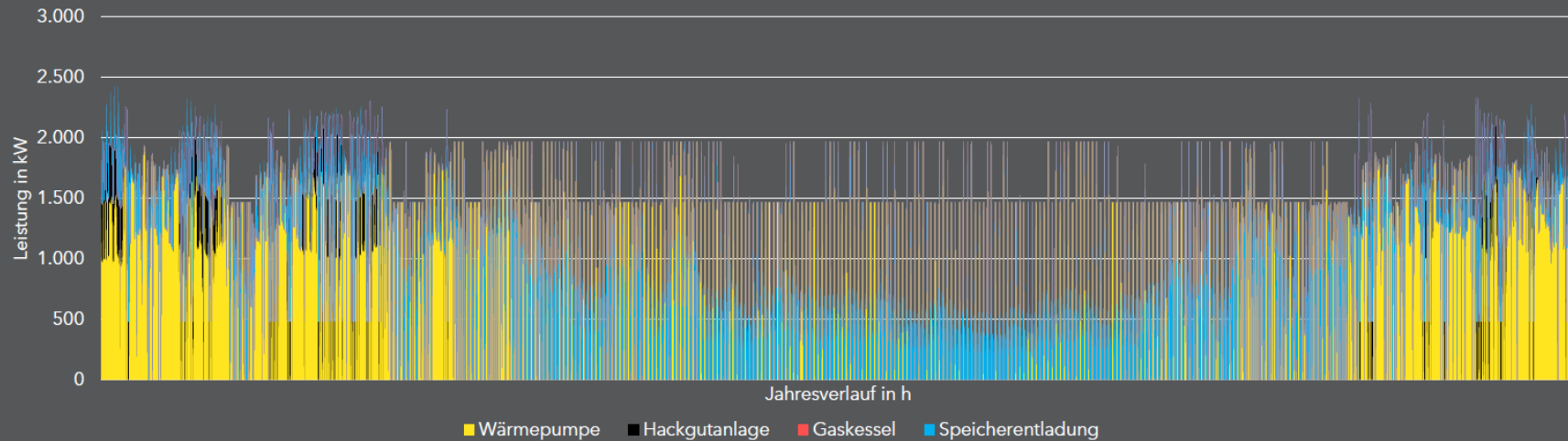
Genossenschaftliches Nahwärmenetz „Groß Schwülper“

Erzeugungskonzept



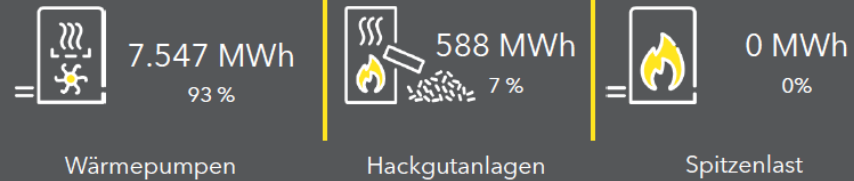
GP JOULE
TRUST YOUR ENERGY.

Genossenschaftliches Nahwärmenetz „Groß Schwülper“



Erzeugungskonzept

1. Validierung



Genossenschaftliches Nahwärmenetz „Groß Schwülper“

Standort Heizzentrale

Fläche	2.400 m ²
Abstand zur Wohnbebauung	150 m
Geeignet für geplante Konzepte?	Ja



Genossenschaftliches Nahwärmenetz „Groß Schwülper“

Wie geht es weiter?

Beschluss im Gremium



Genossenschaftliches Nahwärmenetz „Groß Schwülper“

10 Jahre ProTherm Mertingen

Ein Erfolgsmodell der kommunalen Wärmewende



Gemeinsam für Mertingen: Die Akteure hinter dem Wärmenetz damals wie heute. Von links: Albert Lohner und Veit Meggle (ehemalige Bürgermeister), Jörg Baumgärtner (Kämmerer), Stephan Kreuzer (Bürgermeister), Martin Schweihofer (Geschäftsführer ProTherm Mertingen), Heinrich Gärtner (Geschäftsführer GP JOULE Wärme GmbH & Co. KG), Nicolas Frisch (Projektmanager GP JOULE).

Mertingen feiert ein besonderes Jubiläum: Seit zehn Jahren steht die ProTherm Mertingen für eine nachhaltige und zukunftsorientierte Wärmeversorgung vor Ort. Was einst als innovatives Pilotprojekt begann, hat sich heute zu einem Vorbild für die kommunale Wärmewende entwickelt – weit über die Region hinaus.

Genossenschaftliches Nahwärmenetz „Groß Schwülper“



Als Pionierprojekt wurde das Wärmenetz in Mertingen umgesetzt. Nach dem Spatenstich versorgte zu Beginn hauptsächlich eine Biogasanlage das lokale Netz mit Wärme.

Genossenschaftliches Nahwärmenetz „Groß Schwülper“

Pionierarbeit für erneuerbare Wärme

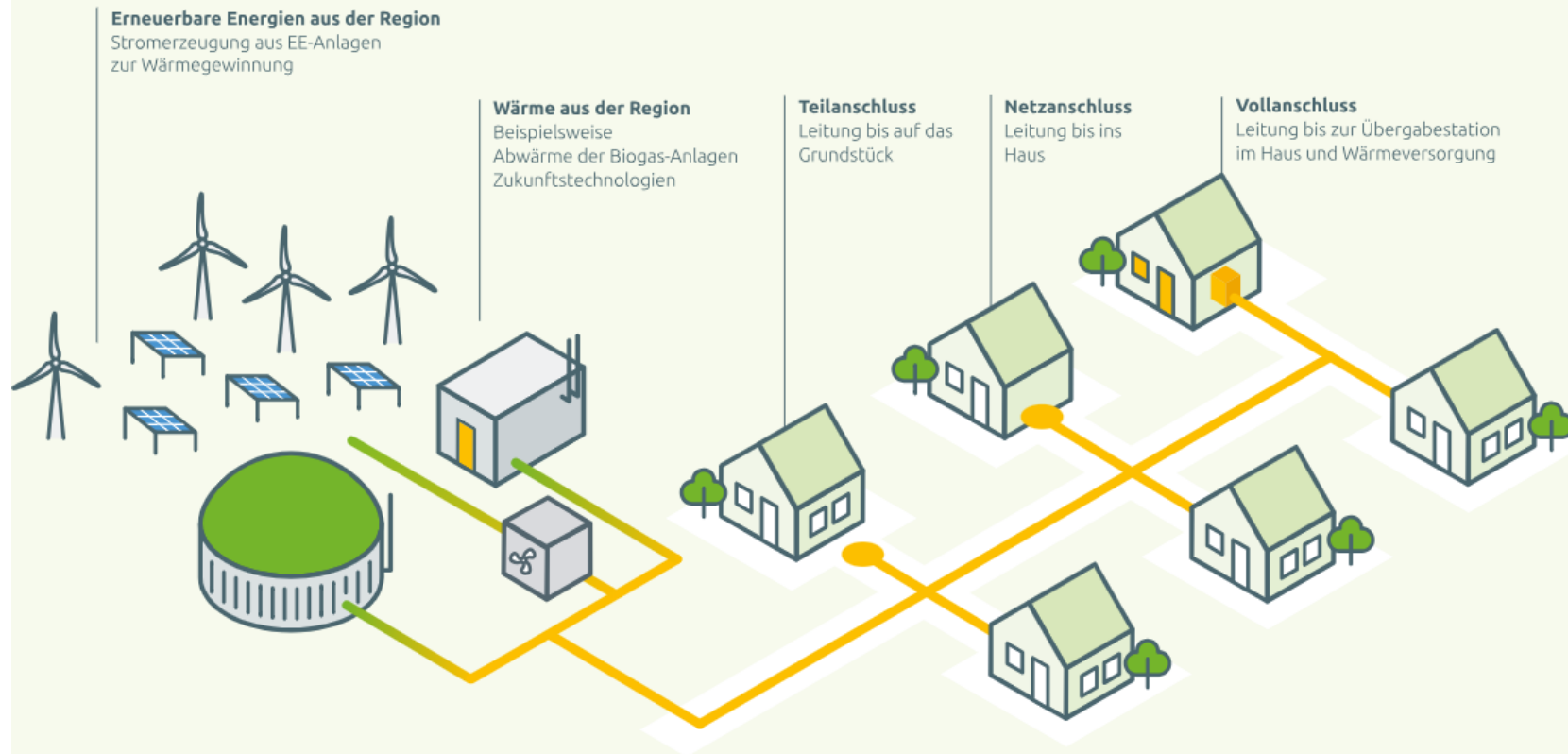
Bereits 2017 konnte das Wärmenetz in Betrieb genommen werden – Mertingen gehörte damit zu den ersten Gemeinden der Region mit einer kommunalen, erneuerbaren Wärmeversorgung.

Seither wurde das Netz kontinuierlich erweitert und versorgt heute zahlreiche Privathaushalte, Gewerbebetriebe sowie kommunale Einrichtungen zuverlässig mit klimafreundlicher Wärme. Seit 2017 wird das Wärmenetz aus lokalen Biogasanlagen gespeist. Mit dem weiteren Wachstum des Netzes reichte die durch die Biogasanlagen erzeugte Wärmemenge jedoch nicht mehr aus, um alle angeschlossenen Haushalte vollständig mit Wärme zu versorgen. Daher wurde im Jahr 2023 die industrielle Großwärmepumpe als weitere Form der regenerativen Wärmeerzeugung integriert. Diese wird mit erneuerbarem Strom aus einem nahegelegenen Photovoltaik-Park betrieben. Damit war die Großwärmepumpe deutschlandweit die erste ihrer Art und setzte neue Maßstäbe für eine regenerative Wärmeversorgung.

Der heutige Bürgermeister Stephan Kreuzer blickt auf die Entwicklung: „Die ProTherm Mertingen zeigt eindrucksvoll, was möglich ist, wenn eine Gemeinde mutig neue Wege geht. Das Projekt verkörpert heute nachhaltige Entwicklung und regionale Zusammenarbeit in besonderer Weise.“

Nachhaltig, unabhängig, zukunftssicher

Genossenschaftliches Nahwärmenetz „Groß Schwülper“ Regional und sicher



Das Prinzip der Nahwärme ist eine bewährte und erprobte Technologie. Der große Vorteil liegt in ihrer enormen Flexibilität. Die Wärme wird nach dem aktuellen Stand der Technik vor Ort erzeugt und an alle angeschlossenen Haushalte verteilt.

Genossenschaftliches Nahwärmenetz „Groß Schwülper“

Für jeden Bedarf das passende Produkt

Teilanschluss	
Abzweig von der Hauptleitung	✓
Leitung bis auf das Grundstück	✓
Leitung bis ins Haus	
Wärmeabnahme	
Übergabestation	
Service- und Wartungspaket	
Chance einer Heizungsalternative gesichert	✓
298 € (inkl. 19 % MwSt.)	

Beispielpreise aus Mertingen !!!!
Sie können nur einer groben Orientierung dienen.

Genossenschaftliches Nahwärmenetz „Groß Schwülper“

Für jeden Bedarf das passende Produkt

Netzanschluss	
Abzweig von der Hauptleitung	✓
Leitung bis auf das Grundstück	✓
Leitung bis ins Haus	✓
Wärmeabnahme	
Übergabestation	
Service- und Wartungspaket	
Einfacher Wechsel zum Vollanschluss nachträglich möglich	✓
ab 2.975 € <small>(zzgl. 198,73 € / Trassenmeter, inkl. 19 % MwSt.)</small>	

Beispielpreise aus Mertingen !!!!
Sie können nur einer groben Orientierung dienen.

Genossenschaftliches Nahwärmenetz „Groß Schwülper“

Für jeden Bedarf das passende Produkt

Vollanschluss Meist-gewähltes Produkt!

Abzweig von der Hauptleitung	✓
Leitung bis auf das Grundstück	✓
Leitung bis ins Haus	✓
Wärmeabnahme	✓
Übergabestation	✓
Service- und Wartungspaket	✓
Rundum sorglos mit Nahwärme versorgt	✓

einmalige Anschlusskosten
ab 5.841 €
(zzgl. 198,73 € / Trassenmeter, inkl. 19 % MwSt.)

0,4% Rabatt auf den Arbeitspreis – gilt für 2025

Beispielpreise aus Mertingen !!!!
Sie können nur einer groben Orientierung dienen.

Genossenschaftliches Nahwärmenetz „Groß Schwülper“

Einfach und bequem Wärme beziehen

Inklusive
Service- und
Wartungs-
paket

Wärme-Übergabestation

Steuerung mehrerer Heizkreisläufe	✓
Bedienung durch Touchscreen	✓
Automatische Temperaturanpassung über Außenfühler	✓
Transparenter Verbrauch durch Anzeige	✓
Platzsparend: Arbeitsmaße ca. B100 x H150 x T50cm	✓
24-Stunden-Störungshotline	✓



Im Vollanschluss inklusive

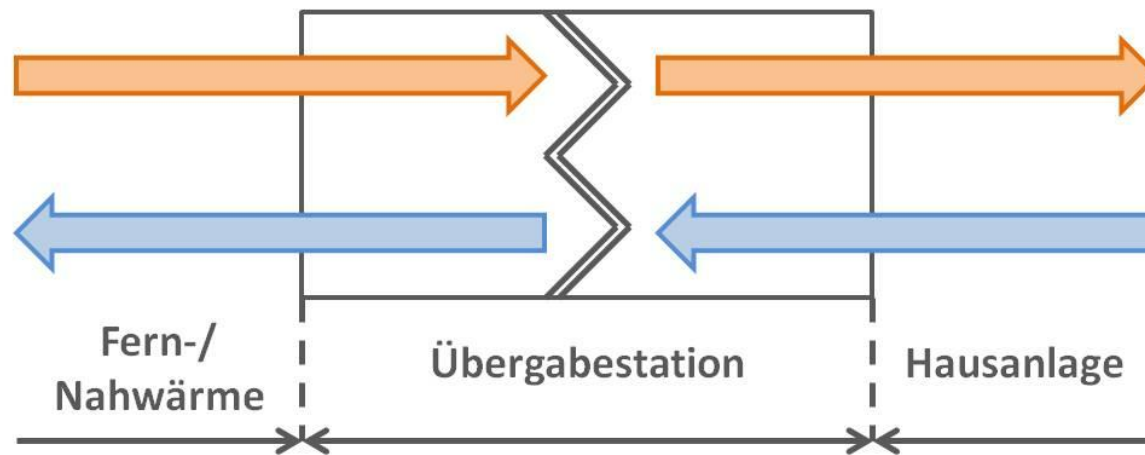
Die Arbeitsmaße der Übergabestation inkl. erforderlicher Anschlüsse betragen 100cm (B) x 150cm (H) x 50cm (T).

Genossenschaftliches Nahwärmenetz „Groß Schwülper“

Nahwärme-Hausübergabestation

Eine Nahwärme-Übergabestation ist die zentrale Schnittstelle zwischen dem lokalen Nahwärmenetz und dem hauseigenen Heizsystem.

Sie übernimmt meist im Keller die indirekte Wärmeübertragung, regelt Vor- und Rücklauftemperatur sowie den Druck und bereitet das Trinkwasser auf.



Schematische Darstellung der Wärmeübergabe von Nah- / und Fernwärme (Grafik: energie-experten.org)

Genossenschaftliches Nahwärmenetz „Groß Schwülper“

Nahwärme-Hausübergabestation

Kernfunktionen

- **Wärmeübertragung:** Über einen Plattenwärmetauscher wird die Wärme aus dem Nahwärmenetz auf das Heizsystem des Gebäudes übertragen, ohne dass sich das Wasser der beiden Netze vermischt.
- **Warmwasserbereitung:** Moderne Stationen erwärmen das Trinkwasser im Durchlaufprinzip oder über integrierte Speicher. Dies sorgt für hygienisch frisches Warmwasser.
- **Regelung & Steuerung:** Sie regulieren die Durchflussmenge und passen die Vorlauftemperatur an den aktuellen Bedarf der Heizkörper oder Fußbodenheizung an.
- **Verbrauchsmessung:** Integrierte Wärmemengenzähler erfassen exakt, wie viel Energie das Gebäude bezieht.

Genossenschaftliches Nahwärmenetz „Groß Schwülper“

Nahwärme-Hausübergabestation

Vorteile

- **Kompakt & Platzsparend:** Anders als bei klassischen Heizungen entfallen im Haus ein separater Heizkessel, Öltanks oder Brennstofflager. Die Station benötigt nicht mehr Platz als ein kleiner Wandschrank.
- **Wartungsarm & Langlebig:** Da keine Verbrennung im Haus stattfindet, ist die Anlage besonders sicher, sauber und wartungsarm. Die Lebensdauer beträgt laut Richtlinien durchschnittlich rund 30 Jahre.
- **Umweltfreundlich:** Sie ermöglicht die effiziente Nutzung von Abwärme, Biomasse oder Solarthermie aus der Region.

Genossenschaftliches Nahwärmenetz „Groß Schwülper“

zum Service:

„Für Störungen an Ihrer Übergabestation steht Ihnen die technische Hotline rund um die Uhr zur Verfügung.“

Jegliche Störungen werden schnellstmöglich behoben.

Alle erforderlichen Reparaturarbeiten sind durch unser kostenloses Servicepaket abgedeckt.

Bei Bedarf übernehmen wir selbstverständlich auch den Austausch Ihrer Übergabestation.“

Genossenschaftliches Nahwärmenetz „Groß Schwülper“

Laufende Kosten:

„Es gibt hierbei einen einmaligen Baukostenzuschuss, einen Grundpreis und einen Arbeitspreis. Der Arbeits – und Grundpreis unterliegt zu einem gewissen prozentualen Anteil Indizes, um eine faire Preisgestaltung zu gewährleisten.“

„Bei einem Vollanschluss an das Wärmenetz unterscheiden wir zwischen Leistungen auf der Primär- und Sekundärseite. Alle Leistungen auf der Primärseite übernehmen wir (Kernbohrung und Wärmenetzleitungen für den Anschluss sowie die Übergabestation inkl. Montage, Inbetriebnahme, Wartung und Reparatur). Laut Vertrag wird der Untergrund nach der Leitungsverlegung durch uns fachmännisch befüllt und verdichtet.

Die Oberflächenwiederherstellung, wie beispielsweise Teer- oder Pflasterarbeiten und Bepflanzung sowie Leistungen auf der Sekundärseite sind nicht im Leistungsumfang enthalten. Hierzu zählen Installationen, welche für den Anschluss an Ihren privaten Heiz- und Stromkreislauf notwendig sind, wie z.B. die Leitungen ab der Übergabestation, Pumpe, Warmwasserspeicher. Die Höhe dieser Kosten ist individuell je nach Zustand Ihrer aktuellen Heizungsanlage. Bitte wenden Sie sich hierzu an Ihre Fachunternehmen.“

Genossenschaftliches Nahwärmenetz „Groß Schwülper“

Auf der Website von GP Joule finden wir ausführliche Antworten auf die meistgestellten Fragestellungen: [Wärmenetz FAQ](#)

WÄRMENETZ FAQ

Fragen und Antworten



GP JOULE | WÄRMENETZ FAQ

Genossenschaftliches Nahwärmenetz „Groß Schwülper“

Die Vorteile



Service-Paket

Kostenlose Wartung und Reparatur,
Austausch bei Bedarf.



Umweltfreundlich

Klimafreundliche Nahwärme aus Ihrer
Nachbarschaft, ganz ohne CO₂-Kosten.



Rundum sorglos

Sie haben es schön warm, wir regeln
den Rest.

Genossenschaftliches Nahwärmenetz „Groß Schwülper“

Die Vorteile



Förderung

Erhalten Sie für Ihren Vollanschluss an ein klimafreundliches Wärmenetz bis zu 70 % Investitionskosten erstattet. Mehr dazu unter www.kfw.de.



Regional & unabhängig

Regenerative Energiequellen vor Ort – unabhängig vom Weltmarkt.



Wertsteigernd

Mit einem Nahwärme-Anschluss steigern Sie den Wert Ihrer Immobilie.

Kontakte



Bürgerenergie Schunter eG
Volkmar Tetzlaff
v.tetzlaff@be-schunter.de

www.be-schunter.de

GP-Joule
Nikita Kirchkesner
n.kirchkesner@gp-joule.de

www.gp-joule.de

Gemeinde Schwülper
Cosima François
Cosima.Francois@gemeinde-schwuelper.de

www.gemeinde-schwuelper.de

Backup



An illustration on a light blue background with white clouds. A large, stylized hand in shades of orange and pink is shown from the bottom left, gripping a thick, dark grey rope. Four people are standing on a dark grey ledge that follows the curve of the rope. From left to right: a man with a beard in a green shirt and orange pants; a woman in a white shirt and green pants; a man in a red sweater and blue pants; and a woman in a blue sweater and orange pants. All four are pulling the rope towards the right. The text 'Zusammenarbeit mit Partnern' is centered over the scene in a large, black, sans-serif font.

Zusammenarbeit mit Partnern

Wir sind gut vernetzt mit folgenden Partnern:



Süd-Ost-Niedersachsen Energiegenossenschaft



4x Treffen
pro Jahr

Arbeit in
Arbeits-
gruppen

Die Genossenschaft...

...ist den Mitgliedern verpflichtet

...wirtschaftlich schaffend & tätig

...hat nur Mitglieder im Aufsichtsrat & Vorstand

...kann natürliche & juristische Personen aufnehmen

...hat je Anteil immer nur eine Stimme

...ist eine solide, nachhaltige Rechtsform

...ist immer Mitglied in einem

Genossenschaftsverband (Beratung & Kontrolle)



Quelle: www.genossenschaftsverband.de

Die Bürgerenergie Schunter eG...

...zeichnet Anteile i.H.v. 500€/Stk.

...mit einer Haltedauer von 5 Jahren

...kann mit einem Anteil von 500€ ungefähr 0,5kWP

(Größe Balkonkraftwerk) bewerkstelligen

...ist auf nachhaltiges, organisches Wachstum angelegt

...hat keine Nachschusspflicht (z.B.

Liquiditätsengpässe/ drohende Insolvenz)

BÜRGERENERGIE
Schunter